



Systemy pro kontrolu příjezdu

Sloupky, silniční bariéry, prahy s výsuvnými hroty

Světová novinka: Sloupek High Security s elektromechanickým pohonem

HÖRMANN





- 4 Značková kvalita společnosti Hörmann
- 6 Dobré důvody pro značku Hörmann
- 8 Kvalitativní a bezpečnostní zkoušky

- 10 **Security Line**
- 12 Automatické sloupky
- 15 Poloautomatické sloupky
- 16 Vyjímatelné sloupky
- 17 Pevné sloupky

- 20 **High Security Line**
- 22 Bezpečnostní certifikáty
- 23 Automatické sloupky
- 24 Vyjímatelné sloupky
- 25 Pevné sloupky
- 26 Silniční bariéry
- 29 Prahy s výsuvnými hroty

- 30 Standardní vybavení pro sloupky
- 31 Volitelné vybavení pro sloupky
- 32 Volitelné vybavení pro silniční bariéry a prahy s výsuvnými hroty

- 33 Sloupky pro ovládací prvky
- 34 Příslušenství

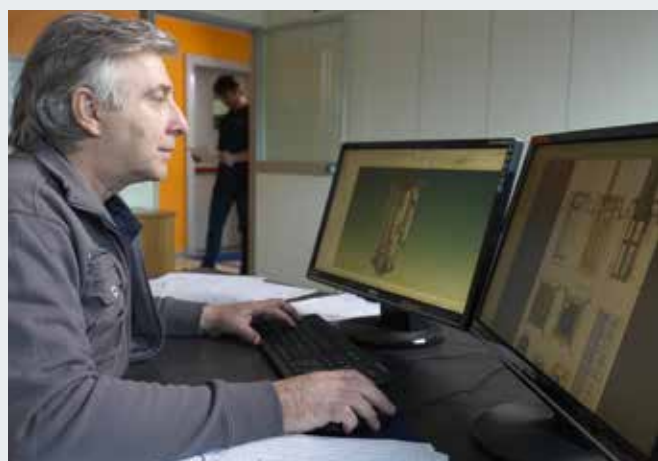
- 38 Výrobní program Hörmann

Chráněno autorskými právy: Přetisk, i částečný, pouze s naším svolením.
Změny vyhrazeny. Zobrazené výrobky ukazují příklady použití – bez záruky.

Výrobky mohou být určeny pro výhradní použití v zónách se speciálním zabezpečením a jejich montáž musí být v těchto případech předem schválena a odsouhlasena příslušnými úřady. Respektujte prosím místní stavební předpisy.

Značková kvalita společnosti Hörmann

Moderní a spolehlivá



Vlastní vývoj výrobků

Inovace vznikají přímo ve firmě Hörmann: Vysoce kvalifikovaní zaměstnanci ve vývojových odděleních pracují na optimalizaci stávajících a vývoji nových výrobků. Vznikají tak vyzrálé výrobky vysoké kvality, které se těší celosvětové oblibě.



Moderní výroba

Všechny důležité komponenty systémů vyvíjí a vyrábí společnost Hörmann sama. To zaručuje vysokou kompatibilitu, plnou funkčnost a optimální bezpečnost.



Jako přední výrobce stavebních prvků v Evropě jsme zavázáni poskytovat vysoce kvalitní výrobky a služby. Určujeme tak standardy na mezinárodním trhu.

Vysoce specializované závody vyvíjejí a vyrábějí průmyslová vrata, pohony, nakládací techniku a systémy pro kontrolu příjezdu vyznačující se kvalitou, funkční bezpečností a dlouhou životností.

Díky rozsáhlému výrobnímu programu sloupků s různými funkcemi, silničních bariér a prahů s výsuvnými hroty až po komplexní koncepce ovládání jsme silným, na budoucnost orientovaným partnerem v oblasti systémů pro kontrolu příjezdu.



Pro všechny komponenty jsou samozřejmostí originální náhradní díly Hörmann s 10letou zárukou možnosti dokoupení.



Kompetentní poradenství

Zkušení odborní poradci prodejní organizace orientované na zákazníka vás provázejí od projektování objektu přes technické upřesnění až po kolaudaci. Kompletní pracovní podklady, např. montážní údaje, jsou vám k dispozici nejen v tištěné formě, ale vždy aktuální i na adrese www.hormann.cz



Rychlý servis

U systémů pro kontrolu příjezdu doporučujeme půlroční cyklus údržby. Díky naší plošné servisní síti jsme i ve vaší blízkosti, připraveni pracovat pro vás 24 hodin denně.



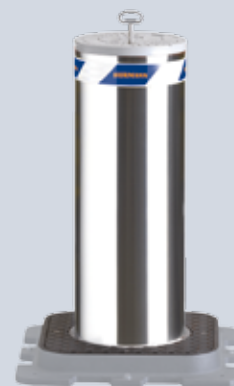
Dobré důvody pro značku Hörmann

Inovativní výrobce s vedoucím postavením na trhu

Světová novinka: Sloupek High Security s elektromechanickým pohonem



Automatický sloupek
A220-600 H



Poloautomatický sloupek
S 220-600 G



Pevný sloupek
F 220-600 CF

1

Ekologická a flexibilní montáž

U sloupků s **integrováním hydraulickým pohonem** jsou veškeré funkční komponenty kompaktně zabudované v jednotce sloupku. Integrovaný hydraulický systém vyžaduje jen minimální množství oleje, čímž se značně snižuje riziko ohrožení životního prostředí. Volitelně je bez příplatku k dispozici i biologicky odbouratelný olej pro 100 % eliminaci rizika ohrožení životního prostředí. **Sloupky Security a High Security s integrováním elektromechanickým pohonem** jsou zvláště ekologické a nenáročné na údržbu. Vzhledem k tomu, že nepotřebují hydraulický olej, vyhovují také přísným ekologickým požadavkům.

Další výhodou obou provedení: Řídicí jednotku lze pomocí elektrického / ovládacího kabelu namontovat až do vzdálenosti 80 m od hydraulických sloupků, resp. 50 metrů od elektromechanických sloupků.

2

Vzhledově stejná provedení sloupků

Pro **individuální kombinace sloupků Security a High Security Line** jsou válce všech sloupků v jednotlivých systémech vzhledově stejné. Kromě toho lze pevné, poloautomatické a automatické sloupky vzájemně perfektně kombinovat díky vzhledově stejné základové desce. **Vznikne tak 100 % harmonický celkový vzhled.**



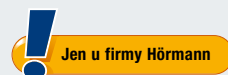
3 Rychlá ochrana v nouzových situacích

Volný příjezd nemusí představovat bezpečnostní riziko. Díky nouzové funkci EFO (Emergency Fast Operation) se zasunuté sloupky, silniční bariéry, výsuvné závory a prahy s výsuvnými hroty **bleskově vysunou během pouhé cca 1,5 sekundy** a v nouzových situacích poskytnou rychlou ochranu.



4 Individuální koncepte ovládní

Pod pojem řídicí jednotka lze zahrnout komplexní koncepte ovládní např. s více sloupky. V rámci této koncepte je možné mezi sloupky nakonfigurovat vztah hlavního sloupku a podřízených sloupků. Řídicí jednotka je připojena pomocí rychlopřipojovacích svorek s jednoduchou údržbou. **Ty usnadňují montáž i pozdější údržbu.** Kromě toho je možné řídicí jednotku rozšířit o ovládací prvky (např. kódovací klávesnici) a / nebo další připojovací jednotky, např. pro indukční smyčky.



Systémy pro kontrolu příjezdu lze rovněž pohodlně obsluhovat pomocí dálkového ovládní BiSecur. Mimořádně bezpečná metoda šifrování, vyvinutá společností Hörmann, vám dává jistotu, že nikdo cizí nemůže zkopírovat kód dálkového ovládní.

Kvalitativní a bezpečnostní zkoušky

Pro nejvyšší bezpečnost a maximální funkčnost



U nových i zdokonalených výrobků Security Line a High Security Line se provádějí interní a externí testy odolnosti proti nárazům při různém zatížení a testy funkčnosti v závislosti na teplotních a povětrnostních podmínkách.

Klimatické zkoušky

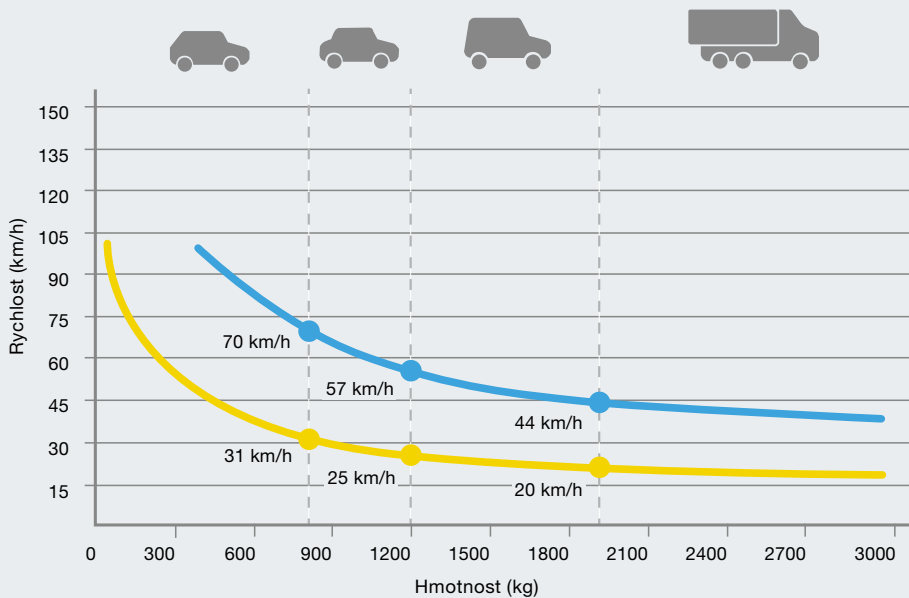
Funkční bezpečnost zajišťují speciální klimatické zkoušky za různých klimatických podmínek. V klimatických zkušebních komorách jsou za tímto účelem simulovány teplotní (od -30 °C do $+50\text{ °C}$), povětrnostní a vlhkostní podmínky. Tyto zkoušky při intenzivním zatížení zaručují spolehlivou funkčnost a dlouhou životnost našich systémů pro kontrolu příjezdu.

Kyvadlové zkoušky

Odolnost sloupků proti nárazům se testuje pomocí speciálních kyvadlových zkušek. Ocelová koule na kyvadle při nich simuluje zatížení, které vzniká při nárazu různých typů vozidel jedoucích různou rychlostí. Individuálně testována je i výška nárazu. Díky tomu můžeme zaručit a ještě dále zdokonalovat vysokou bezpečnost našich sloupků.

100 % funkční bezpečnost

U všech systémů pro kontrolu příjezdu se před expedicí ověřuje jejich 100 % funkčnost. Přitom se kontrolují všechna mechanická a hydraulická nastavení, jakož i nastavení elektrotechniky a elektroniky každé komponenty systému. U vícekomponentových zařízení se ověřuje kompatibilita všech rozhraní a funkcí. Díky tomuto procesu garantujeme co nejrychlejší montáž a funkčně bezpečný provoz systému pro kontrolu příjezdu.



Typy vozidel

- Malá vozidla s celkovou hmotností do 800 kg
- Osobní automobily s hmotností do 1200 kg
- Dodávková vozidla s hmotností do 1900 kg
- Nákladní automobily s hmotností nad 1900 kg

Síla nárazu s destrukčními následky*

■ 150000 J

Síla nárazu bez destrukčních následků*

■ 30000 J

* na příkladu sloupku F 220-600 / 800 CF

Bezpečnostní úroveň sloupku se posuzuje na základě různých energií nárazu. Energie, která se uvolní při nárazu vozidla, závisí na typu, hmotnosti a rychlosti vozidla. Energie nárazu je rozhodující pro poškození a funkčnost sloupků.

Energie nárazu s destrukčními následky

Z hodnot v horním grafu je patrné, při jaké rychlosti a jaké hmotnosti vozidla vznikne určitá energie nárazu, která způsobí destrukci sloupku, ale přitom se zabrání průjezdu vozidla. Jestliže do sloupku najede např. vozidlo o hmotnosti 1200 kg rychlostí 57 km/h, bude energie nárazu činit 150000 joulů. Sloupek zabrání průjezdu vozidla, ale v důsledku nárazu může dojít k nevratnému poškození jeho mechaniky a konstrukce, takže se sloupek musí vyměnit.

Energie nárazu bez destrukčních následků

Z hodnot v horním grafu je patrné, při jaké rychlosti a jaké hmotnosti vozidla vznikne určitá energie nárazu, která nezpůsobí destrukci sloupku a přitom se zabrání průjezdu vozidla. Jestliže do sloupku najede např. vozidlo o hmotnosti 1200 kg rychlostí 25 km/h, bude energie nárazu činit 30000 joulů. Sloupek zabrání průjezdu vozidla a přitom nedojde k narušení jeho funkce a bezpečnostních parametrů.

Security Line

Bezpečnost soukromých i veřejných prostor



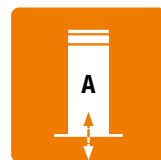
Automatické sloupky

K dispozici jsou automatické sloupky ve 3 provedeních: v provedení s integrovaným **elektromechanickým pohonem** pro střední frekvenci používání a ve variantě s **integrovaným hydraulickým pohonem** pro vysokou frekvenci používání. Zvláště vysokou ochranu nabízí **automatický sloupek RI-H** se zesíleným materiálem válce.



Poloautomatické sloupky

Díky **integrovaným plynovým pružinám** jsou poloautomatické sloupky vhodné pro nízkou frekvenci používání. Pro instalaci není nutný přívod elektřiny.



SECURITY



Vyjímatelné sloupky

Při velmi nízké frekvenci používání cca 2 cykly za den doporučujeme vyjímatelné sloupky, které lze odstranit bez použití náradí.

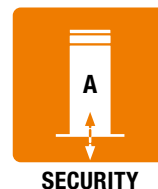


Pevné sloupky

Pevné sloupky se základovou deskou jsou vzhledově stejné jako automatické a poloautomatické sloupky. V případě poškození lze válec demontovat. Výhodným modelem s dobrým poměrem cena / výkon jsou **pevné sloupky se zemní kotvou**. Pro zvláště vysokou ochranu doporučujeme **pevné sloupky RI-FF se zesíleným materiálem válce a zesíleným upevněním do země**.

Automatické sloupky E

S integrovaným elektromechanickým pohonem



A 275-600 E / A 275-800 E

- Pro střední frekvenci používání (cca 100 cyklů/den)
- **Výhodný model s velmi dobrým poměrem cena / výkon**
- Automatické vysouvání a zasouvání pomocí integrovaného elektromechanického pohonu
- Řídicí jednotka pro regulaci max. 3 sloupků
- Vzdálenost mezi sloupkou a řídicí jednotkou až 30 m

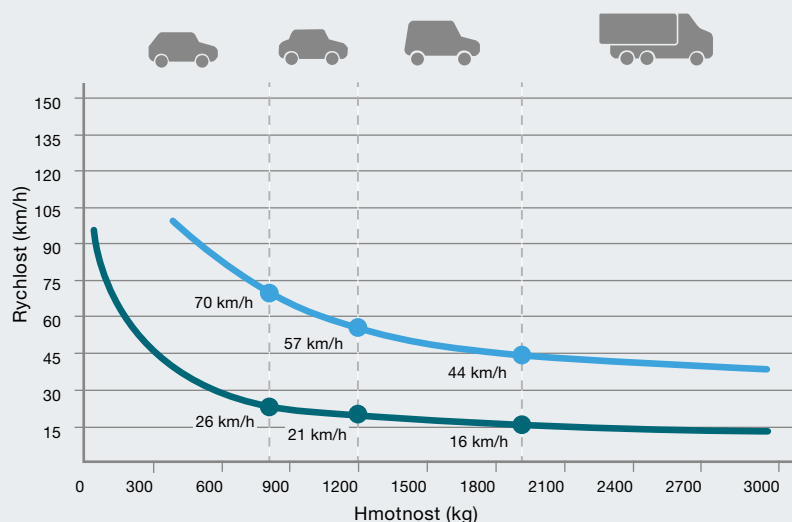


● standardní výbava

Informace o možnostech vybavení najdete na stranách 30 – 31.

| | A 275-600 E | A 275-800 E <i>// NOVINKA</i> |
|---|------------------|----------------------------------|
| Provedení | automatické | automatické |
| Průměr | 273 mm | 273 mm |
| Výška | 600 mm | 800 mm |
| Rychlost, vysouvání | 12 cm/s | 12 cm/s |
| Rychlost, zasouvání | 12 cm/s | 12 cm/s |
| Třída zatížení podle EN 124 | D400 (40 tun) | D400 (40 tun) |
| Automatické zasouvání při výpadku proudu (pomocí akumulátoru) | ● | ● |
| Automatické vypínání (deaktivovatelné) | ● | ● |
| Integrovaný elektromechanický pohon | ● | ● |
| Cykly (cca za den) | 100 | 100 |
| Cykly celkem (max. životnost) | 200000 | 200000 |
| Energie nárazu s destruktivními následky | 150000 J | 150000 J |
| Energie nárazu bez destruktivních následků | 20000 J | 20000 J |
| Rozsah teplot | -40 °C – +70 °C* | -40 °C – +70 °C* |

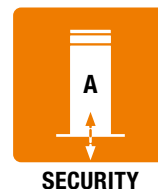
* Pro teploty pod -10 °C doporučujeme volitelné vyhřívání



Energie nárazu s destruktivními následky
■ 150000 J

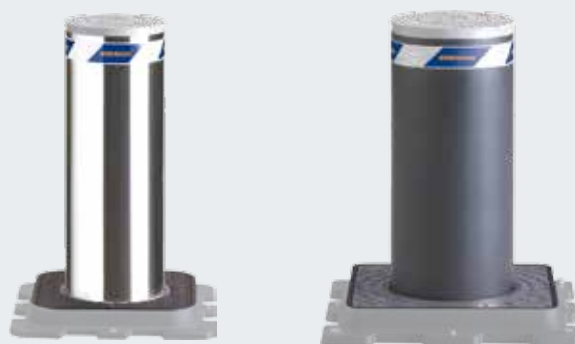
Energie nárazu bez destruktivních následků
■ 20000 J

Automatické sloupky H S integrovaným hydraulickým pohonem



A 220-600 H / A 220-800 H A 275-600 H / A 275-800 H

- Pro vysokou frekvenci používání (cca 2000 cyklů/den)
- Automatické vysouvání a zasouvání pomocí integrovaného hydraulického pohonu
- A 275-600 / A 275-800 H: volitelně s nouzovou funkcí EFO (Emergency Fast Operation)
- Řídicí jednotku lze rozšířit pro současné ovládání více sloupků
- Vzdálenost mezi sloupky a řídicí jednotkou až 80 m

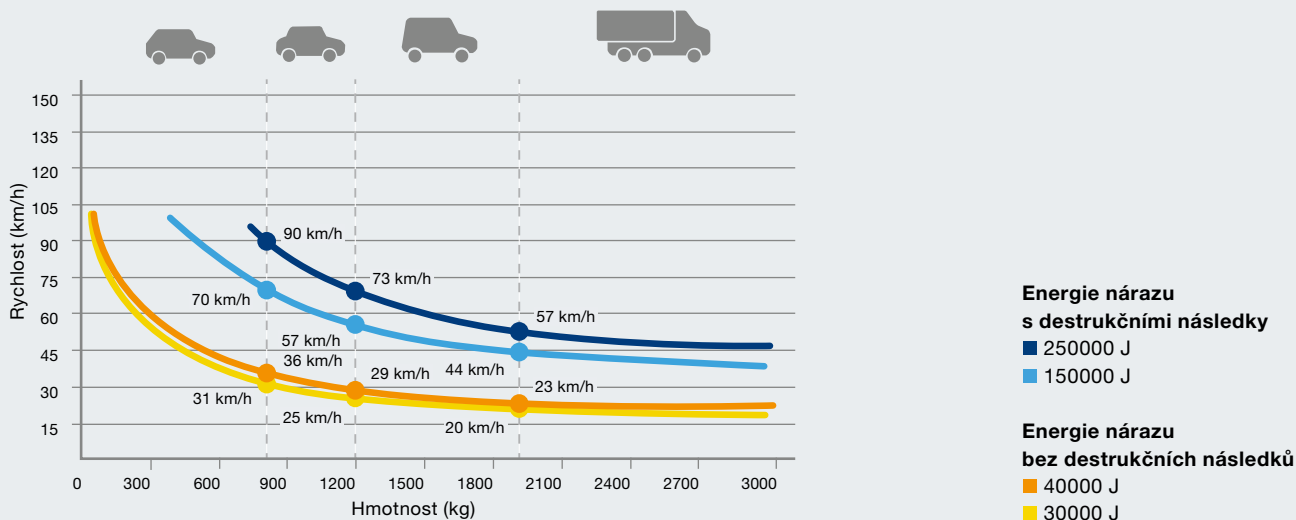


● standardní výbava ○ volitelná výbava

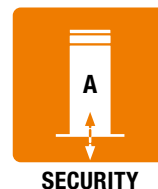
Informace o možnostech vybavení najdete na stranách 30 – 31.

| | A 220-600 H | A 220-800 H | A 275-600 H | A 275-800 H |
|---|------------------|------------------|------------------|------------------|
| Provedení | | | | |
| Průměr | 220 mm | 220 mm | 273 mm | 273 mm |
| Výška | 600 mm | 800 mm | 600 mm | 800 mm |
| Rychlost, vysouvání | 15 cm/s | 15 cm/s | 15 cm/s | 15 cm/s |
| Rychlost, zasouvání | 25 cm/s | 25 cm/s | 25 cm/s | 25 cm/s |
| Třída zatížení podle EN 124 | D400 (40 tun) | D400 (40 tun) | D400 (40 tun) | D400 (40 tun) |
| Manuální nouzové zasouvání při výpadku proudu | ● | ● | ● | ● |
| Automatické zasouvání při výpadku proudu | ○ | ○ | ○ | ○ |
| Nouzová funkce EFO | | | ○ | ○ |
| Automatické vypínání (deaktivovatelné) | ● | ● | ● | ● |
| Integrovaný hydraulický pohon | ● | ● | ● | ● |
| Cykly (cca za den) | 2000 | 2000 | 2000 | 2000 |
| Cykly celkem (max. životnost) | 3000000 | 3000000 | 3000000 | 3000000 |
| Energie nárazu s destruktivními následky | 150000 J | 150000 J | 250000 J | 250000 J |
| Energie nárazu bez destruktivních následků | 30000 J | 30000 J | 40000 J | 40000 J |
| Rozsah teplot | -40 °C – +70 °C* | -40 °C – +70 °C* | -40 °C – +70 °C* | -40 °C – +70 °C* |

* Pro teploty pod -10 °C doporučujeme volitelné vyhřívání



Automatické sloupky RI-H S integrovaným hydraulickým pohonem



A 275-RI-600 H / A 275-RI-800 H

- Pro vysokou frekvenci používání (cca 2000 cyklů/den)
- **Zvláště vysoká ochrana díky zesílenému materiálu válce**
- Automatické vysouvání a zasouvání pomocí integrovaného hydraulického pohonu
- Volitelně s nouzovou funkcí EFO (Emergency Fast Operation)
- Řídicí jednotku lze rozšířit pro současné ovládání více sloupků
- Vzdálenost mezi sloupky a řídicí jednotkou až 80 m

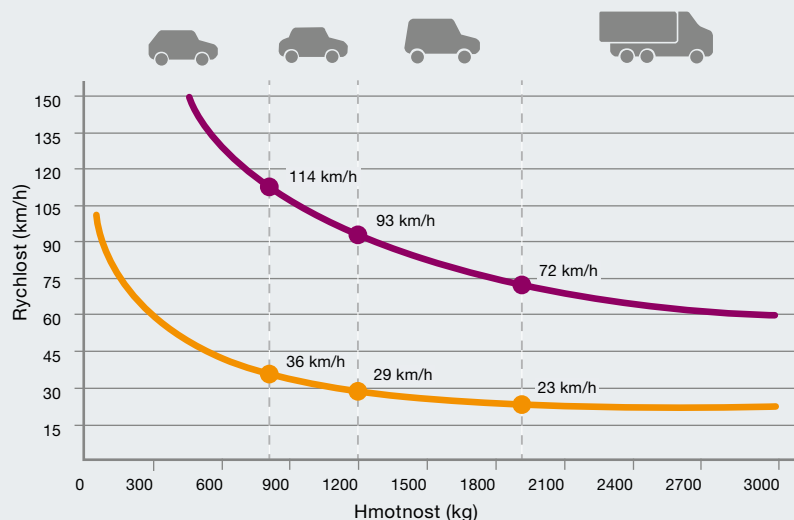


● standardní výbava ○ volitelná výbava

Informace o možnostech vybavení najdete na stranách 30 – 31.

| | A 275-RI-600 H | A 275-RI-800 H |
|---|------------------|------------------|
| Průměr | 273 mm | 273 mm |
| Výška | 600 mm | 800 mm |
| Rychlost, vysouvání | 15 cm/s | 15 cm/s |
| Rychlost, zasouvání | 25 cm/s | 25 cm/s |
| Třída zatížení podle EN 124 | D400 (40 tun) | D400 (40 tun) |
| Manuální nouzové zasouvání při výpadku proudu | ● | ● |
| Automatické zasouvání při výpadku proudu | ○ | ○ |
| Nouzová funkce EFO | ○ | ○ |
| Automatické vypínání (deaktivovatelné) | ● | ● |
| Integrovaný hydraulický pohon | ● | ● |
| Cykly (cca za den) | 2000 | 2000 |
| Cykly celkem (max. životnost) | 3000000 | 3000000 |
| Energie nárazu s destruktivními následky | 400000 J | 400000 J |
| Energie nárazu bez destruktivních následků | 40000 J | 40000 J |
| Rozsah teplot | -40 °C – +70 °C* | -40 °C – +70 °C* |

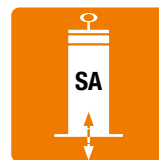
* Pro teploty pod -10 °C doporučujeme volitelné vyhřívání



Energie nárazu s destruktivními následky
■ 400000 J

Energie nárazu bez destruktivních následků
■ 40000 J

Poloautomatické sloupky G S integrovanou plynovou pružinou



SECURITY

S 220-600 G / S 220-800 G S 275-600 G / S 275-800 G

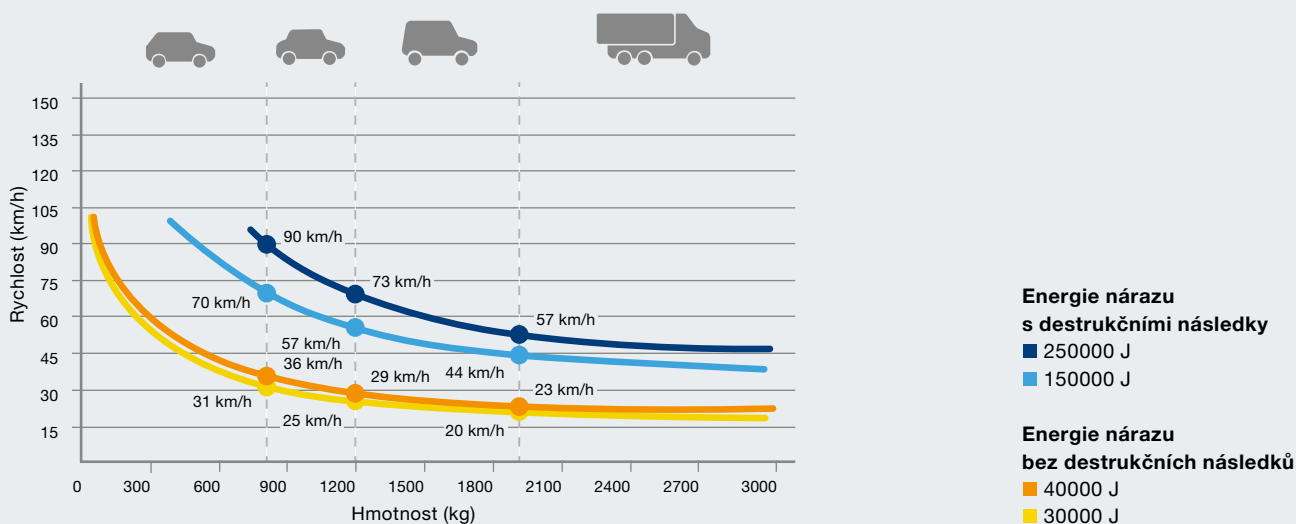
- Pro nízkou frekvenci používání (cca 5 cyklů/den)
- **Není nutný přívod elektrického proudu**
- Manuální zasouvání sloupku stlačením a automatické vysouvání pomocí integrované plynové pružiny



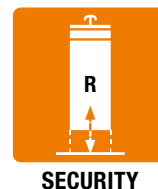
● standardní výbava

Informace o možnostech vybavení najdete na stranách 30 – 31.

| | S 220-600 G | S 220-800 G | S 275-600 G | S 275-800 G |
|--|-----------------|-----------------|-----------------|-----------------|
| Průměr | 220 mm | 220 mm | 273 mm | 273 mm |
| Výška | 600 mm | 800 mm | 600 mm | 800 mm |
| Rychlost, vysouvání | 20 cm/s | 20 cm/s | 20 cm/s | 20 cm/s |
| Rychlost, zasouvání | manuální | manuální | manuální | manuální |
| Třída zatížení podle EN 124 | D400 (40 tun) | D400 (40 tun) | D400 (40 tun) | D400 (40 tun) |
| Integrovaná plynová pružina | ● | ● | ● | ● |
| Cykly (cca za den) | 5 | 5 | 5 | 5 |
| Cykly celkem (max. životnost) | 3000000 | 3000000 | 3000000 | 3000000 |
| Energie nárazu s destrukčními následky | 150000 J | 150000 J | 250000 J | 250000 J |
| Energie nárazu bez destrukčních následků | 30000 J | 30000 J | 40000 J | 40000 J |
| Rozsah teplot | -40 °C – +70 °C | -40 °C – +70 °C | -40 °C – +70 °C | -40 °C – +70 °C |



Vyjímatelné sloupky S uzavřeným podstavcem



R 275-600

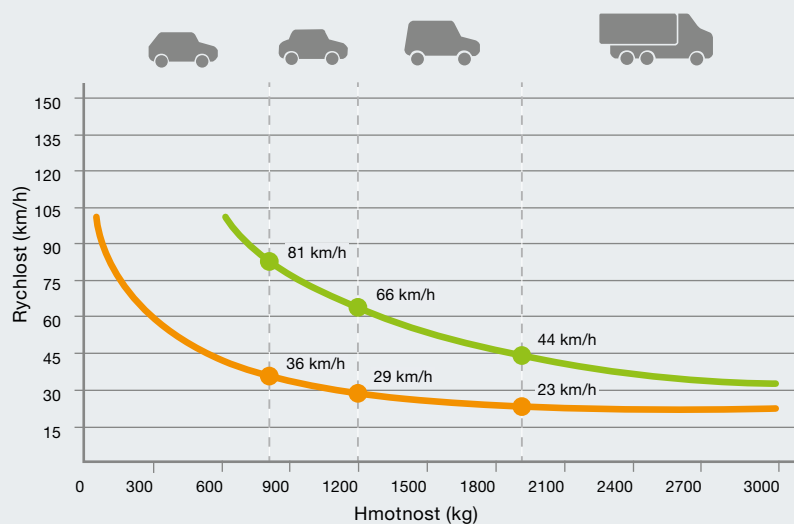
- Pro velmi nízkou frekvenci používání (cca 2 cykly/den)
- **Vyjímatelné bez použití nářadí**
- Montáž do úrovně země
- Po vyjmutí sloupku nezůstane v zemi otvor



Uzavřený podstavec
při vyjmutém sloupku

Informace o možnostech vybavení najdete na stranách 30 – 31.

| | R 275-600 |
|--|-----------|
| Průměr | 273 mm |
| Výška | 600 mm |
| Cykly (cca za den) | 2 |
| Energie nárazu s destrukčními následky | 200000 J |
| Energie nárazu bez destrukčních následků | 40000 J |



**Energie nárazu
s destrukčními následky**
■ 200000 J

**Energie nárazu
bez destrukčních následků**
■ 40000 J

Pevné sloupky CF

Se základovou deskou



SECURITY

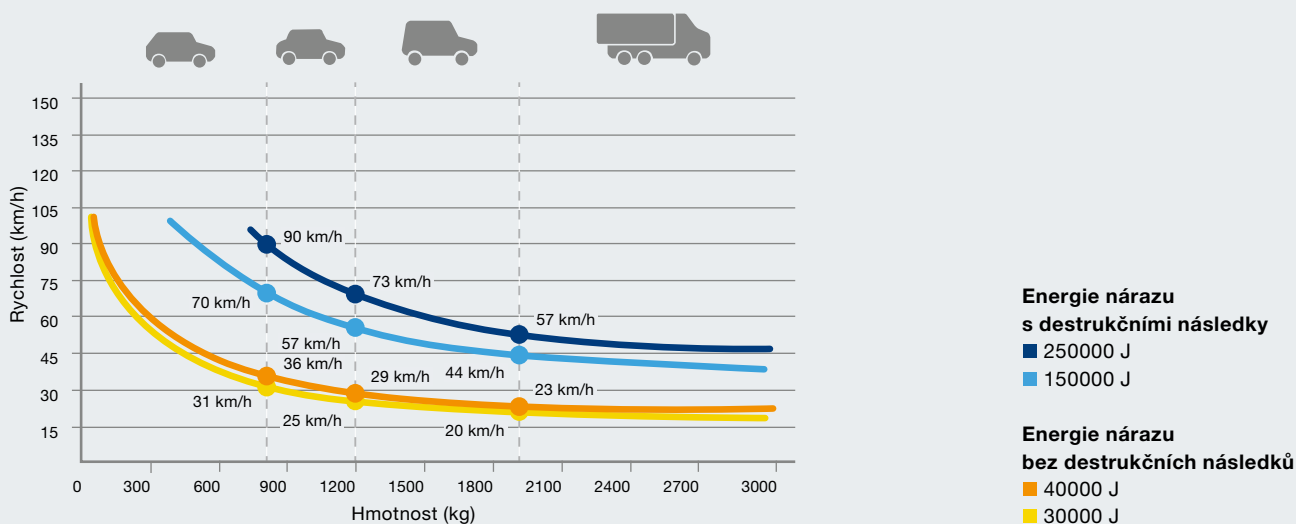
F 220-600 CF / F 220-800 CF F 275-600 CF / F 275-800 CF

- Harmonický vzhled v kombinaci s automatickými a poloautomatickými sloupky díky vzhledově stejné základové desce
- Jednoduchá demontáž válce při poškození nebo vyjmutí v případě zvláštních událostí
- Volitelně se světelnými pásy LED pro lepší viditelnost



Informace o možnostech vybavení najdete na stranách 30 – 31.

| | F 220-600 CF | F 220-800 CF | F 275-600 CF | F 275-800 CF |
|--|--------------|--------------|--------------|--------------|
| Průměr | 220 mm | 220 mm | 275 mm | 275 mm |
| Výška | 600 mm | 800 mm | 600 mm | 800 mm |
| Energie nárazu s destrukčními následky | 150000 J | 150000 J | 250000 J | 250000 J |
| Energie nárazu bez destrukčních následků | 30000 J | 30000 J | 40000 J | 40000 J |



Pevné sloupky BR

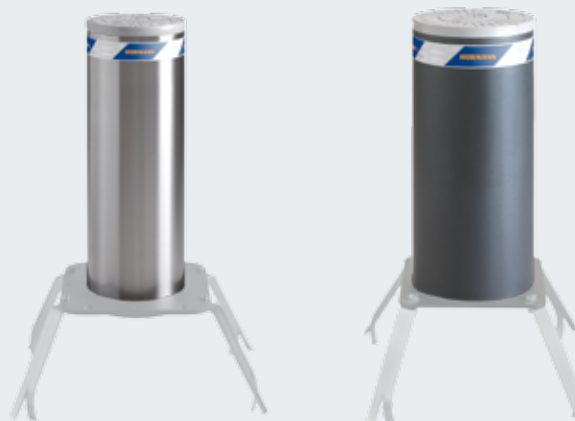
Se zemní kotvou



SECURITY

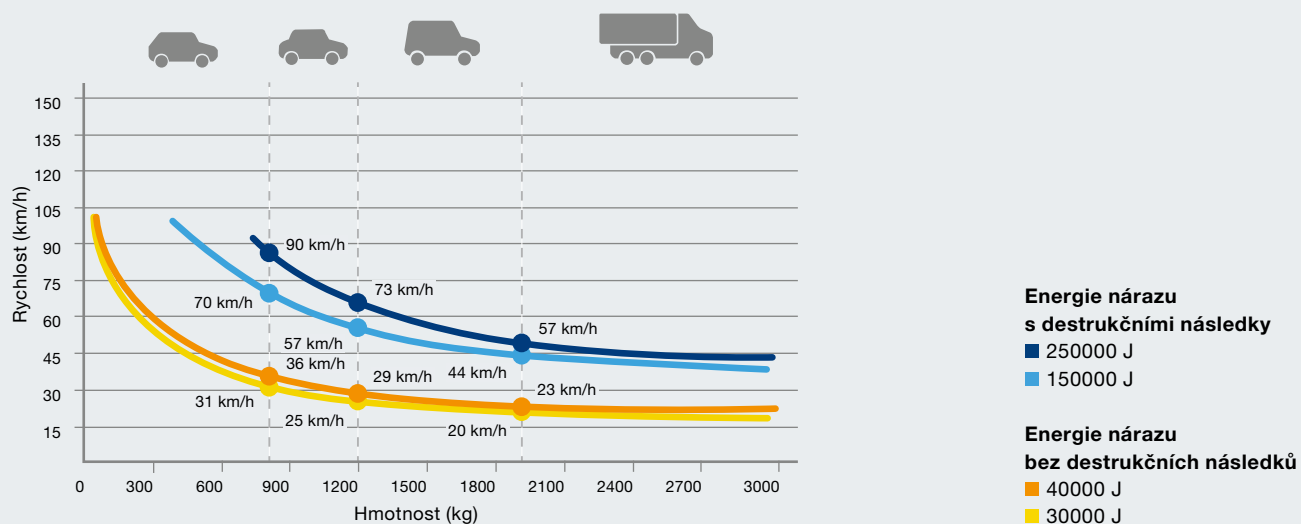
F 220-600 BR / F 220-800 BR F 275-600 BR / F 275-800 BR

- Výhodný model s velmi dobrým poměrem cena / výkon
- Pro zajištění staveb nebo prostorů bez příjezdové komunikace
- Díky vzhledově stejným válcům lze kombinovat s pevnými sloupky HighSecurity



Informace o možnostech vybavení najdete na stranách 30 – 31.

| | F 220-600 BR | F 220-800 BR | F 275-600 BR | F 275-800 BR |
|--|--------------|--------------|--------------|--------------|
| Průměr | 220 mm | 220 mm | 273 mm | 273 mm |
| Výška | 600 mm | 800 mm | 600 mm | 800 mm |
| Energie nárazu s destrukčními následky | 150000 J | 150000 J | 250000 J | 250000 J |
| Energie nárazu bez destrukčních následků | 30000 J | 30000 J | 40000 J | 40000 J |



Pevné sloupky RI-FF

Se zesíleným upevněním do země



SECURITY

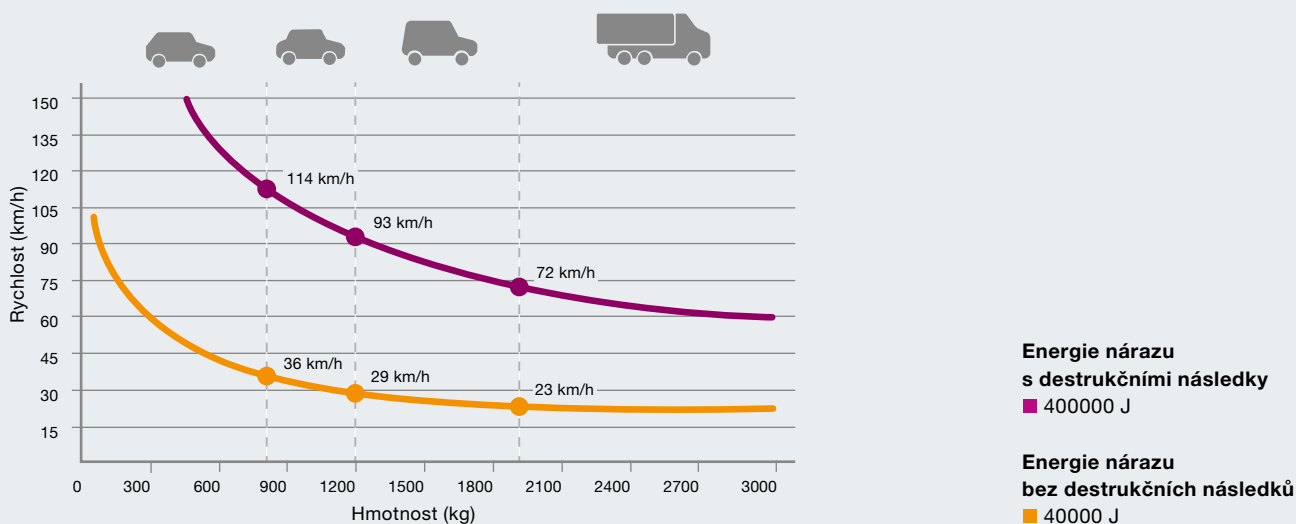
F 275-RI-600 FF / F 275-RI-800 FF

- Zvláště vysoká ochrana díky zesílenému materiálu válce a zesílenému upevnění do země
- Pro zajištění staveb nebo prostorů bez příjezdové komunikace
- Díky vzhledově stejným válcům lze kombinovat s pevnými sloupky HighSecurity



Informace o možnostech vybavení najdete na stranách 30 – 31.

| | F 275-RI-600 FF | F 275-RI-800 FF |
|--|-----------------|-----------------|
| Průměr | 273 mm | 273 mm |
| Výška | 600 mm | 800 mm |
| Energie nárazu s destrukčními následky | 400000 J | 400000 J |
| Energie nárazu bez destrukčních následků | 40000 J | 40000 J |



High Security Line

Maximální ochrana pro zóny s vysokým stupněm zabezpečení



Elektromechanické sloupky High Security // NOVINKA

Nové sloupky High Security s elektromechanickým, bezkomutátorovým motorem jsou optimálním řešením pro zvlášť přísné ekologické požadavky, protože nepotřebují hydraulický olej. **Jsou velmi nenáročné na údržbu a servis.** Díky funkci pozvolného rozjezdu a zastavení jsou pohyby válců velmi šetrné.



Silniční bariéry

Pro zvýšenou bezpečnost vjezdů a výjezdů do šířky 6 m doporučujeme použití silničních bariér. K dispozici jsou ve variantách **Road Blocker 500** s výškou bariéry 500 mm, resp. 1000 mm u varianty **Road Blocker 1000**. **Road Blocker 500 SF** je vhodná pro montáž na hotovou podlahovou krytinu, protože nejsou nutné žádné zemní práce.



Sloupky High Security

Sloupky High Security Line jsou vhodné k zajištění bezpečné ochrany citlivých zón. K dispozici jsou v **automatickém, vyjímatelném a pevném** provedení, jsou certifikovány na základě nárazových zkoušek a odpovídají příslušným bezpečnostním požadavkům.



Prahy s výsuvnými hroty

Prahy s výsuvnými hroty umožňují kontrolovaný jednosměrný průjezd a zároveň zabraňují průjezdu v protisměru. Zatímco varianta **Tyre Killer M** je vhodná pro střední frekvenci používání, varianta **Tyre Killer H** se instaluje v případech vysoké frekvence používání.

Bezpečnostní certifikáty

Pro nejvyšší bezpečnost a maximální funkčnost

Reálné nárazové zkoušky s velkým zatížením vytvářejí optimální předpoklady pro udělení úředního osvědčení při oficiálních zkouškách v akreditovaných zkušebnách. Při této zkoušce do silniční bariéry najede např. (dálkově řízený) nákladní automobil s hmotností 7,5 tuny rychlostí 80 km/h. Různé certifikáty z USA a Evropy jsou mezinárodně uznávané, pokud splňují stejné požadavky.



American Certification DOS SD-SDT – 02.01
Performed at Texas Transportation Institute
The Texas A&M University System, Texas, U.S.A.

Crash Test – K12 Rating

Hmotnost vozidla: 6,8 t
Rychlost: 80 km/h
Energie nárazu: 1679012 J

Crash Test – K4 Rating

Hmotnost vozidla: 6,8 t
Rychlost: 50 km/h
Energie nárazu: 655864 J



Certification PAS68:2013
Performed at Aisico srl
Crash test Center, Pereto (Aq) – Italy

Crash Test – Rating PAS68:2013

Hmotnost vozidla: 7,5 t
Rychlost: 80 km/h
Energie nárazu: 1851852 J

Crash Test – Rating PAS68:2013

Hmotnost vozidla: 7,5 t
Rychlost: 50 km/h
Energie nárazu: 723380 J



Certification ASTM F2656-07
Performed at Karco Engineering, LLC.
Automotive Research Center, Adelanto CA, U.S.A.

Crash Test – M50 Rating

Hmotnost vozidla: 6,8 t
Rychlost: 80 km/h
Energie nárazu: 1679012 J

Crash Test – M30 Rating

Hmotnost vozidla: 6,8 t
Rychlost: 50 km/h
Energie nárazu: 655864 J



Certification IWA14-1:2013
Performed at Aisico srl
Crash test Center, Pereto (Aq) – Italy

Crash Test – Rating IWA14-1:2013

Hmotnost vozidla: 7,2 t
Rychlost: 50 km/h
Energie nárazu: 694444 J

Crash Test – Rating IWA14-1:2013

Hmotnost vozidla: 7,2 t
Rychlost: 80 km/h
Energie nárazu: 1777778 J

Porovnání certifikátů z USA, Velké Británie a mezinárodních certifikátů

| Dřívější zkušební metoda v USA | Aktuální zkušební metoda v USA | Aktuální zkušební metoda Velká Británie | Aktuální mezinárodní zkušební metody |
|--------------------------------|--------------------------------|---|--------------------------------------|
| K4 | M30 | PAS68 | IWA14 |
| K12 | M50 | PAS68 | IWA14 |

Automatické sloupky E

S bezkomutátorovým elektromechanickým pohonem

Světová novinka



A 275-M30-900 E / A 275-M30-1200 E A 275-M50-900 E / A 275-M50-1200 E

- Pro vysokou frekvenci používání (cca 2000 cyklů/den)
- Nenáročný na údržbu, jelikož není třeba kontrola hydraulických součástí, tlaku a množství oleje
- **Ekologický, lze jej použít i v případě přísných požadavků na ochranu životního prostředí**
- Nenáročný servis díky téměř neopotřebitelným, bezkomutátorovým motorům 230 V a malému množství hnacích součástí
- **Pohyby válců s nízkou hladinou vibrací a hluku díky pozvolnému rozjezdu a pozvolnému zastavení**
- Volitelně s nouzovou funkcí EFO (Emergency Fast Operation)

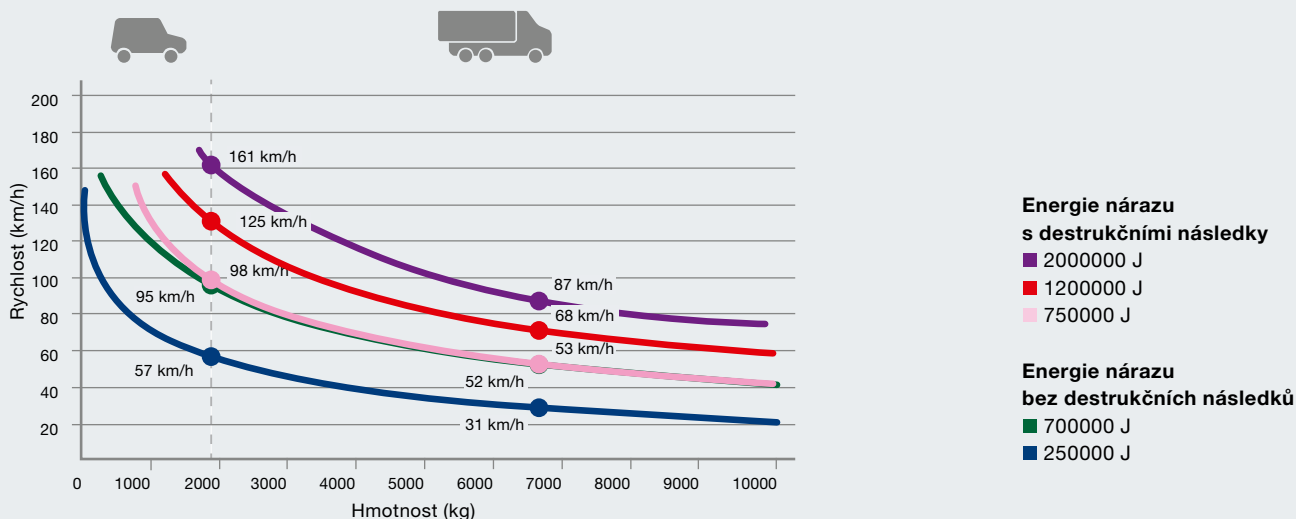


● standardní výbava ○ volitelná výbava

Informace o možnostech vybavení najdete na stranách 30–31.

| | A 275-M30-900 E // NOVINKA | A 275-M30-1200 E // NOVINKA od 01.08.2019 | A 275-M50-900 E // NOVINKA | A 275-M50-1200 E // NOVINKA od 01.08.2019 |
|---|-------------------------------|---|-------------------------------|---|
| Průměr | 273 mm | 271 mm | 271 mm | 271 mm |
| Výška | 900 mm | 1200 mm | 900 mm | 1200 mm |
| Rychlost, vysouvání | 20 cm/s | 20 cm/s | 20 cm/s | 20 cm/s |
| Rychlost, zasouvání | 20 cm/s | 20 cm/s | 20 cm/s | 20 cm/s |
| Třída zatížení podle EN 124 | D400 (40 tun) | D400 (40 tun) | D400 (40 tun) | D400 (40 tun) |
| Manuální zasouvání při výpadku proudu | ● | ● | ● | ● |
| Automatické zasouvání při výpadku proudu (pomocí akumulátoru) | ○ | ○ | ○ | ○ |
| Nouzová funkce EFO | ○ | ○ | ○ | ○ |
| Elektromechanický pohon | ● | ● | ● | ● |
| Cykly (cca za den) | 2000 | 2000 | 2000 | 2000 |
| Cykly celkem (max. životnost) | 3000000 | 3000000 | 3000000 | 3000000 |
| Certifikováno podle | PAS68, IWA14-1 | M30, K4 | M50, K12 | M50, K12, PAS68 |
| Ve shodě s | M30, K4 | PAS68, IWA14-1 | PAS68, IWA14-1 | IWA14-1 |
| Energie nárazu s destruktivními následky | 750000 J | 1200000 J | 2000000 J | 2000000 J |
| Energie nárazu bez destruktivních následků | 250000 J | 700000 J | 700000 J | 700000 J |
| Rozsah teplot | -40 °C – +70 °C* | -40 °C – +70 °C* | -40 °C – +70 °C* | -40 °C – +70 °C* |

* Pro teploty pod -10 °C doporučujeme volitelné vyhřívání



Automatické sloupky H

S integrovaným hydraulickým pohonem



A 275-M30-900 H / A 275-M30-1200 H A 275-M50-900 H / A 275-M50-1200 H

- Pro vysokou frekvenci používání (cca 2000 cyklů/den)
- **Automatické vysouvání a zasouvání pomocí integrovaného hydraulického pohonu**
- Volitelně s nouzovou funkcí EFO (Emergency Fast Operation)
- Řídicí jednotku lze rozšířit pro současné ovládání více sloupků
- Vzdálenost mezi sloupky a řídicí jednotkou až 80 m

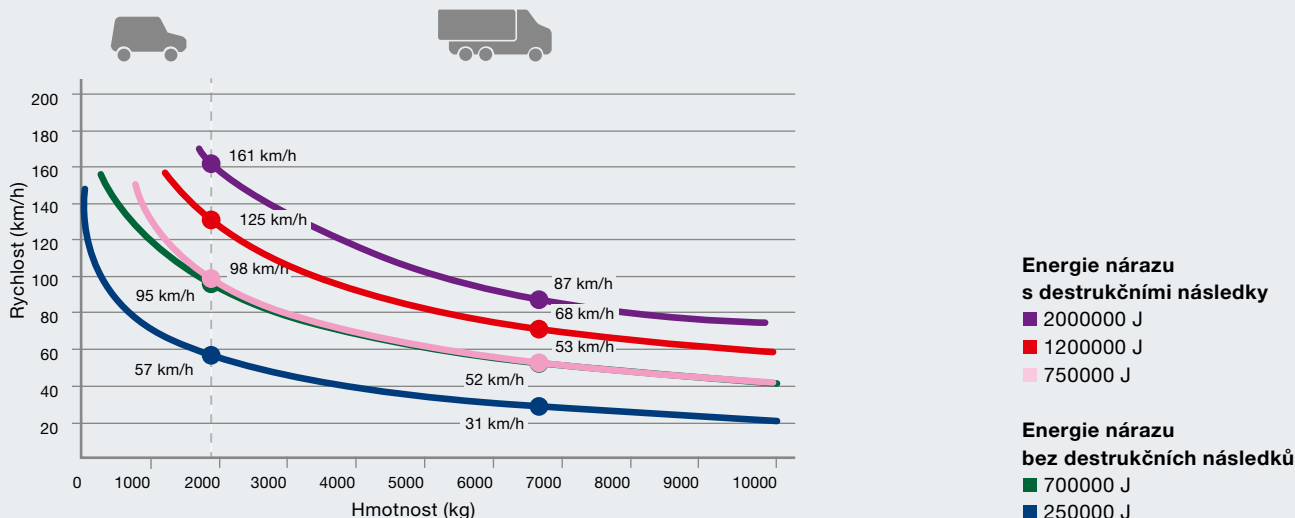


● standardní výbava ○ volitelná výbava

Informace o možnostech vybavení najdete na stranách 30–31.

| | A 275-M30-900 H | A 275-M30-1200 H | A 275-M50-900 H | A 275-M50-1200 H |
|--|-----------------------|-----------------------|-----------------------|------------------------|
| Průměr | 273 mm | 271 mm | 271 mm | 271 mm |
| Výška | 900 mm | 1200 mm | 900 mm | 1200 mm |
| Rychlost, vysouvání | 10 cm/s | 20 cm/s | 22 cm/s | 22 cm/s |
| Rychlost, zasouvání | 25 cm/s | 25 cm/s | 22 cm/s | 22 cm/s |
| Třída zatížení podle EN 124 | D400 (40 tun) | D400 (40 tun) | D400 (40 tun) | D400 (40 tun) |
| Manuální zasouvání při výpadku proudu | ● | ● | ● | ● |
| Nouzová funkce EFO | ○ | ○ | ○ | ○ |
| Integrovaný hydraulický pohon | ● | ● | ● | ● |
| Cykly (cca za den) | 2000 | 2000 | 2000 | 2000 |
| Cykly celkem (max. životnost) | 3000000 | 3000000 | 3000000 | 3000000 |
| Certifikováno podle | PAS68, IWA14-1 | M30, K4 | M50, K12 | M50, K12, PAS68 |
| Ve shodě s | M30, K4 | PAS68, IWA14-1 | PAS68, IWA14-1 | IWA14-1 |
| Energie nárazu s destruktivními následky | 750000 J | 1200000 J | 2000000 J | 2000000 J |
| Energie nárazu bez destruktivních následků | 250000 J | 700000 J | 700000 J | 700000 J |
| Rozsah teplot | -40 °C – +70 °C* | -40 °C – +70 °C* | -40 °C – +70 °C* | -40 °C – +70 °C* |

* Pro teploty pod -10 °C doporučujeme volitelné vyhřívání



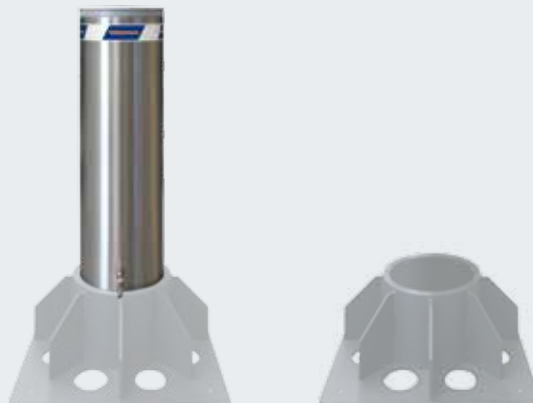
Vyjímatelné sloupky

Se zesíleným podstavcem



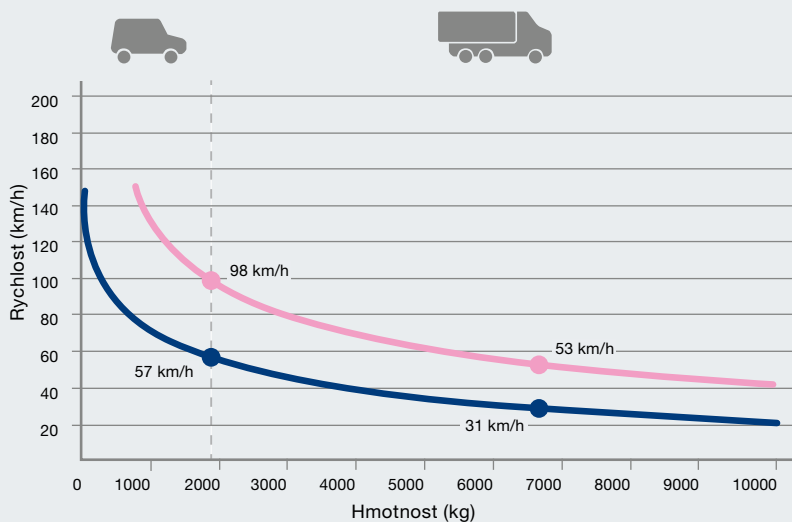
R 275-M30-900

- Pro velmi nízkou frekvenci používání
- **Vyjímatelné za použití speciálního nářadí**
- Díky vzhledově stejným válcům lze kombinovat s pevnými sloupky HighSecurity



Informace o možnostech vybavení najdete na stranách 30 – 31.

| | R 275-M30-900 |
|--|---------------|
| Průměr | 273 mm |
| Výška | 900 mm |
| Energie nárazu s destrukčními následky | 750000 |
| Energie nárazu bez destrukčních následků | 250000 |



Energie nárazu s destrukčními následky
■ 750000 J

Energie nárazu bez destrukčních následků
■ 250000 J

Pevné sloupky FF

Se zesíleným upevněním do země



HIGH SECURITY

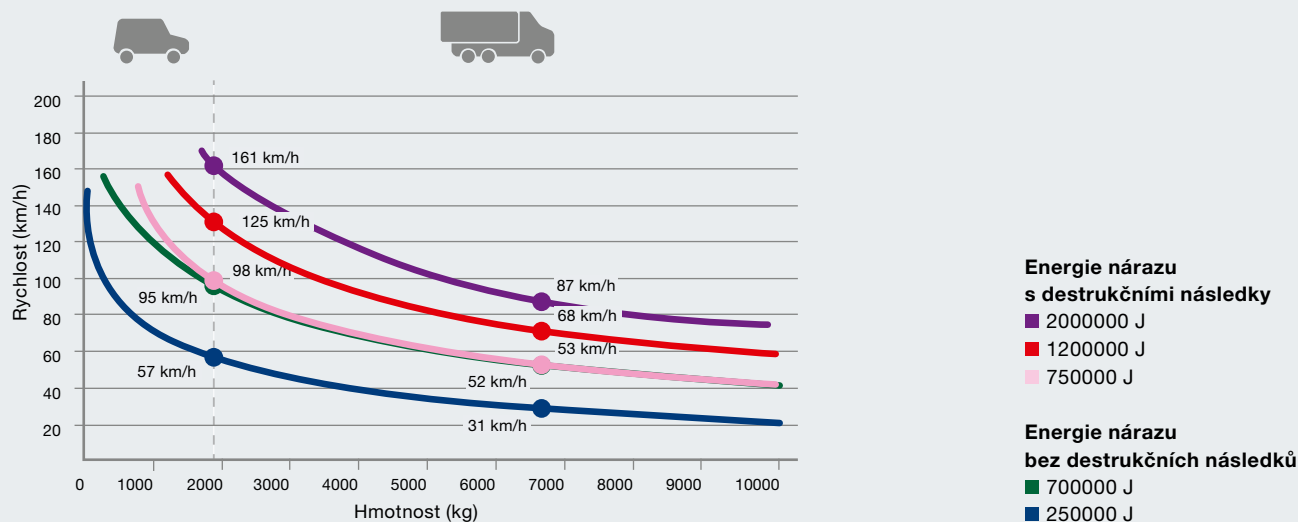
F 275-M30-900 FF / F 275-M30-1200 FF F 275-M50-900 FF / F 275-M50-1200 FF

- Zesílené upevnění do země pro zabetonování
- Pro zajištění staveb nebo prostorů bez příjezdové komunikace
- Pomocí vzhledově stejných válců lze kombinovat s automatickými a vyjímatelnými sloupky HighSecurity



Informace o možnostech vybavení najdete na stranách 30 – 31.

| | F 275-M30-900 FF | F 275-M30-1200 FF | F 275-M50-900 FF | F 275-M50-1200 FF |
|--|--------------------------------|--------------------------------|---------------------------------|---------------------------------|
| Průměr | 273 mm | 271 mm | 271 mm | 271 mm |
| Výška | 900 mm | 1200 mm | 900 mm | 1200 mm |
| Certifikováno podle NOVINKA | M30, K4, PAS68, IWA14-1 | M30, K4, PAS68, IWA14-1 | M50, K12, PAS68, IWA14-1 | M50, K12, PAS68, IWA14-1 |
| Energie nárazu s destruktivními následky | 750000 J | 1200000 J | 2000000 J | 2000000 J |
| Energie nárazu bez destruktivních následků | 250000 J | 700000 J | 700000 J | 700000 J |



Silniční bariéry

Pro zajištění průjezdů do šířky 6 m



HIGH SECURITY

Road Blocker 500

- Pro vysokou frekvenci používání (cca 2000 cyklů/den)
- **Výška bariéry 500 mm**
- Zapuštěné v úrovni terénu
- Externí hydraulický pohon (vzdálenost max. 30 m)
- Volitelně s nouzovou funkcí EFO (Emergency Fast Operation)



Road Blocker 1000

- Pro vysokou frekvenci používání (cca 2000 cyklů/den)
- **Výška bariéry 1000 mm**
- Zapuštěné v úrovni terénu
- Externí hydraulický pohon (vzdálenost max. 30 m)
- Volitelně s nouzovou funkcí EFO (Emergency Fast Operation)

● standardní výbava ○ volitelná výbava

Informace o možnostech vybavení najdete na straně 32.

| | Road Blocker 500 | Road Blocker 1000 |
|--|--------------------------------|--------------------------|
| Výška rampy nad úroveň terénu | 500 mm | 300 mm |
| Standardní délka | 2, 3, 4, 5, 6 m | 2, 3, 4, 5, 6 m |
| Hloubka instalace | 500 mm | 300 mm |
| Externí hydraulický pohon | ● | ● |
| Rychlost, vysouvání | 10 cm/s | 14,5 cm/s |
| Rychlost, zasouvání | 10 cm/s | 14,5 cm/s |
| Nouzová funkce EFO | ○ | ○ |
| Manuální ovládání | ○ | ○ |
| Světelný pás LED | ○ | ○ |
| Ochranné lamely | ● | ● |
| Třída zatížení podle EN 124 | D400 (40 tun) | D400 (40 tun) |
| Cykly (cca za den) | 2000 | 2000 |
| Cykly celkem (max. životnost) | 3000000 | 3000000 |
| Certifikováno podle | | PAS68 |
| Ve shodě s | M30, K4, PAS68, IWA14-1 | M50, K12, IWA14-1 |
| Energie nárazu s destruktivními následky | 750000 J | 2000000 J |

Silniční bariéry

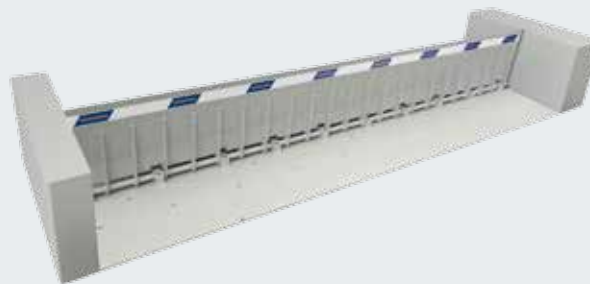
Pro zajištění průjezdů do šířky 6 m



HIGH SECURITY

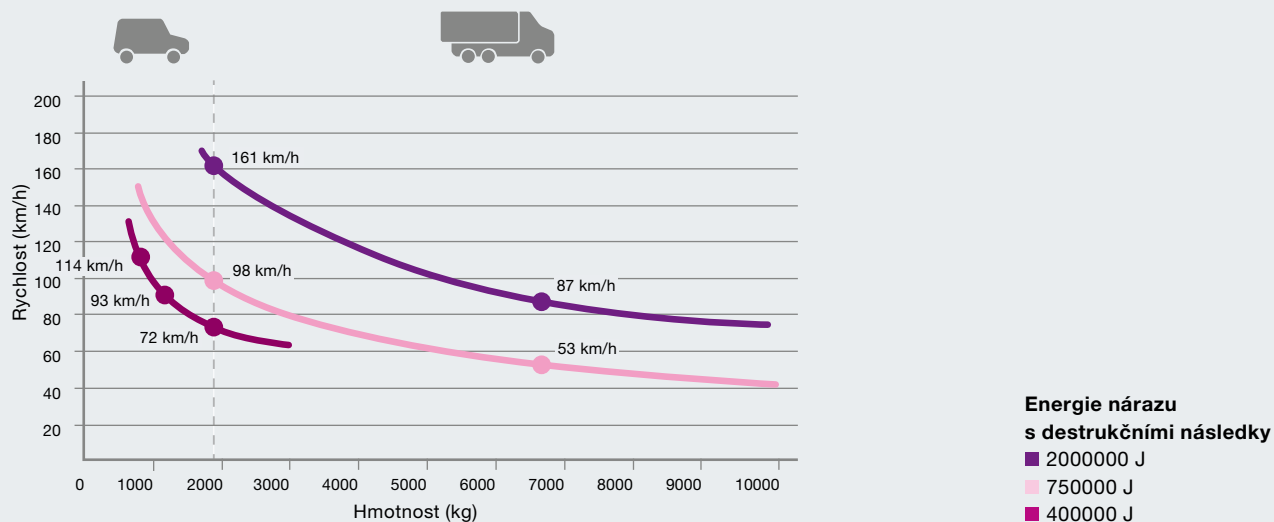
Road Blocker 500 SF

- Pro vysokou frekvenci používání (cca 2000 cyklů/den)
- Výška bariéry 500 mm
- Integrovaný hydraulický pohon
- **Snadná a rychlá montáž na hotovou podlahovou krytinu, nejsou nutné žádné zemní práce**



● standardní výbava ○ volitelná výbava
Informace o možnostech vybavení najdete na straně 32.

| | Road Blocker 500 SF |
|--|---------------------|
| Výška | 500 mm |
| Standardní délka | 3,5 – 4,5 – 5,5 m |
| Hloubka instalace | 0 mm |
| Integrované hydraulické čerpadlo | ● |
| Rychlost, vysouvání | 7 cm/s |
| Rychlost, zasouvání | 5 cm/s |
| Manuální ovládání | ○ |
| Světelný pás LED | ○ |
| Třída zatížení podle EN 124 | D400 |
| Cykly (cca za den) | 2000 |
| Cykly celkem (max. životnost) | 3000000 |
| Energie nárazu s destrukčními následky | 400000 J |



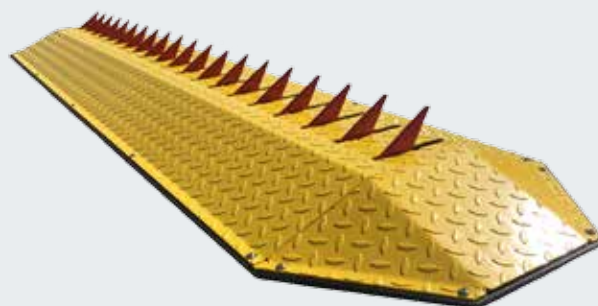
Prahy s výsuvnými hroty

Pro zajištění jednosměrných průjezdů



Tyre Killer M

- Pro střední frekvenci používání (cca 100 cyklů/den)
- **Montáž na hotovou podlahovou krytinu, nejsou nutné žádné zemní práce**
- Vysouvání hrotů pomocí protizávaží
- Volitelně: aretace v zasunuté poloze pro umožnění průjezdu i v protisměru



Tyre Killer H

- Pro vysokou frekvenci používání (cca 2000 cyklů/den)
- **Zapuštěné do země, montáž v úrovni terénu**
- Externí hydraulický pohon (vzdálenost max. 30 m)
- Volitelně s nouzovou funkcí EFO (Emergency Fast Operation)



● standardní výbava ○ volitelná výbava

Informace o možnostech vybavení najdete na straně 32.

| | Tyre Killer M | Tyre Killer H |
|---|-----------------|-----------------|
| Výška hrotů nad úrovní terénu | 61 mm | 501 mm |
| Délka | 2, 3, 4, 5, 6 m | 2, 3, 4, 5, 6 m |
| Šířka hrotů | 10 mm | 20 mm |
| Vzdálenost hrotů | 105 mm | 200 mm |
| Hloubka instalace | - | 660 mm |
| Vysouvání pomocí protizávaží | ● | |
| Vysouvání pomocí integrovaného hydraulického pohonu | | ● |
| Manuální zasouvání | | ● |
| Nouzová funkce EFO | | ○ |
| Aretace | ○ | ○ |
| Cykly (cca za den) | 100 | 2000 |
| Třída zatížení podle EN 124 | D250 | D250 |
| Cykly celkem (max. životnost) | 200000 | 3000000 |

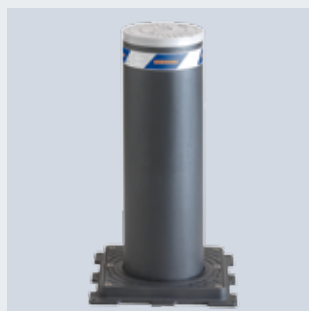
Standardní vybavení

Sloupky



1 Kryt válce

- Umělá hmota ABS (Security Line)
- Hliník s antikorozií úpravou (High Security Line)



2 Povrch válce

- Lakovaná ocel v antracitové šedé RAL 7016



3 Reflexní pruhy

- Lepší viditelnost v noci
- Po celém obvodu



4 Automatické vypínání

- Zastaví vysouvání automatických sloupků při výskytu překážek (Security Line)
- Deaktivovatelné

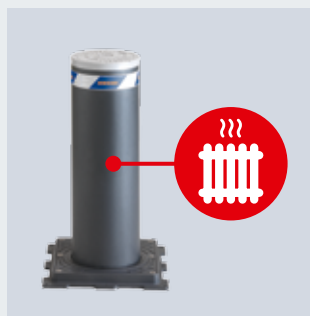
Volitelné vybavení

Sloupky



Ocelové povrchy

- Antikorozní úprava
- Lakování v RAL podle volby



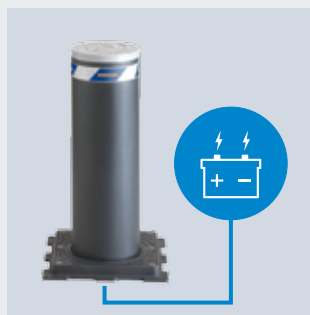
Vyhřívací prvek

- Spolehlivý provoz
- V oblastech s nebezpečím zatížení sněhem a ledem



Povrchy z ušlechtilé oceli

- V2 A nebo V4 A
- K180 (broušené)
- Lakování v RAL podle volby



Zdroj nepřerušovaného napájení UPS

- K překlenutí výpadků síťového napětí pro až 10 cyklů
- Dobíjení při normálním provozu



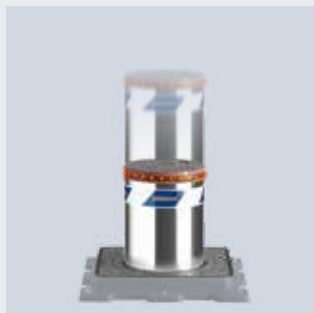
Světelný pás LED

- Lepší viditelnost v noci
- Výstražné světlo při vysouvání a zasouvání sloupku
- Po celém obvodu



Nouzová funkce EFO

- Rychlé vysunutí během cca 1,5 s v nouzových situacích u automatických sloupků s hydraulickým pohonem



Chování při výpadku proudu

- Samočinné zasouvání u automatických sloupků
- Nouzové manuální ovládání vysouvání a zasouvání



Akustický výstražný signál

- Výstražný signál při vysouvání a zasouvání sloupku

Další varianty a možnosti vybavení na poptání.

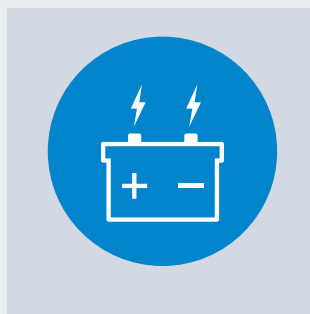
Volitelné vybavení

Silniční bariéry a prahy s výsuvnými hroty



Světelný pás LED

- Lepší viditelnost v noci
- Výstražné světlo při vysouvání a zasouvání
- Pro silniční bariéry



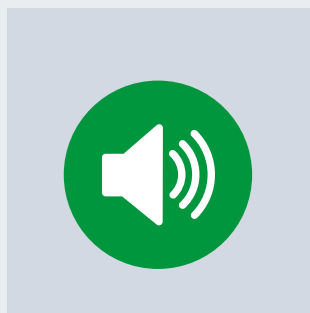
Zdroj nepřerušovaného napájení UPS

- K překlenutí výpadků síťového napětí pro až 10 cyklů
- Dobíjení při normálním provozu



Nouzová funkce EFO

- Rychlé vysunutí během cca 1,5 s v nouzových situacích



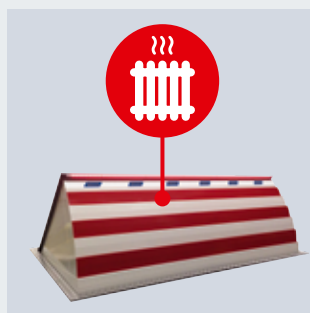
Akustický výstražný signál

- Výstražný signál při vysouvání a zasouvání



Chování při výpadku proudu

- Nouzové manuální ovládání



Vyhřívací prvek

- Spolehlivý provoz v oblastech s nebezpečím zatížení sněhem a ledem
- Pro silniční bariéry

Další varianty a možnosti vybavení na poptání.

Sloupky pro ovládací prvky

Pro kontrolu a regulaci příjezdu

Sloupek pro ovládací prvky, ušlechtilá ocel 170

- Ovládání automatických sloupků přímo na sloupku
- Kontrola příjezdu pomocí klíčového spínače, transpondérového spínače, kódovací klávesnice
- Regulace příjezdu pomocí jednostranného nebo oboustranného semaforu (červená – zelená)
- Pro uložení max. 2 řídicích jednotek sloupků (pouze u varianty s otvíráním nahoru)

Sloupek pro ovládací prvky, ušlechtilá ocel 275

- Ovládání automatických sloupků přímo na sloupku
- Harmonický vzhled v kombinaci se sloupky s průměrem 275 mm
- Řídicí jednotka může ovládat až 4 sloupky
- Kontrola příjezdu pomocí klíčového spínače, transpondérového spínače, kódovací klávesnice
- Regulace příjezdu pomocí jednostranného nebo oboustranného semaforu (červená – zelená)
- Uzávěr pro údržbu se zámkem



● standardní výbava ○ volitelná výbava

| | Sloupek pro ovládací prvky, ušlechtilá ocel 170 | Sloupek pro ovládací prvky, ušlechtilá ocel 275 |
|---|---|---|
| Průměr | 170 mm | 275 mm |
| Výšky | 1500, 1800 mm | 1500, 1800 mm |
| Pevný | ● | ● |
| Sloupek pro ovládací prvky s otvíráním nahoru | ○ | |
| Montážní podstavec | ● | ● |
| Uzamykatelný uzávěr pro údržbu | | ● |
| Třída ochrany | IP 55 | IP 55 |



1
Povrch z ušlechtilé oceli, lakování v antracitové šedé RAL 7016 (standardně), lakování v RAL podle volby (volitelně)



2
Povrch z ušlechtilé oceli, duplobrus, K240 (kartáčované)



3
Uzávěr pro údržbu (pro sloupek pro ovládací prvky z ušlechtilé oceli 275)



4
Kontrola příjezdu pomocí klíčového spínače, transpondérového spínače, kódovací klávesnice



5
Regulace příjezdu pomocí jednostranného nebo oboustranného semaforu (červená – zelená)

Příslušenství

Dálkové ovládání, přijímače



Jen u firmy Hörmann

Hörmann BiSecur (BS)

Moderní dálkové ovládání vratových systémů a systémů pro kontrolu příjezdu

Obousměrné dálkové ovládání BiSecur představuje nejmodernější technologii pro komfortní a bezpečnou obsluhu. Mimořádně bezpečná metoda šifrování vám dává jistotu, že nikdo cizí nemůže zkopírovat kód dálkového ovládání. Testováno a certifikováno bezpečnostními experty Ruhrské univerzity v Bochumi.

Vaše výhody

- 128bitové šifrování s velmi vysokou bezpečností jako u internetového bankovníctví
- Signál odolný vůči rušení a se stabilním dosahem
- Kompatibilní s vratovými systémy a systémy pro kontrolu příjezdu Hörmann



5tlačítkový dálkový ovladač HS 5 BS

Černý nebo bílý s vysokým leskem, s chromovými krytkami

5tlačítkový dálkový ovladač HS 5 BS

Černý strukturovaný povrch, s chromovými krytkami

4tlačítkový dálkový ovladač HS 4 BS

Černý strukturovaný povrch, s chromovými krytkami

1tlačítkový dálkový ovladač HS 1 BS

Černý strukturovaný povrch, s chromovými krytkami



4tlačítkový bezpečnostní dálkový ovladač HSS 4 BS

Přídavná funkce: ochrana proti kopírování kódu dálkového ovladače, s chromovanými krytkami

2tlačítkový dálkový ovladač HSE 2 BS

Černý nebo bílý s vysokým leskem, s chromovými krytkami

4tlačítkový dálkový ovladač HSE 4 BS

Černý strukturovaný povrch, s chromovými nebo plastovými krytkami

1tlačítkový dálkový ovladač HSE 1 BS

Černý strukturovaný povrch, s chromovými krytkami

Příslušenství

Kódovací klávesnice, snímače otisků prstů, transpondérové spínače



Průmyslový dálkový ovladač HSI BS

K ovládní až 1000 přijímačů, s displejem a mimořádně velkými tlačítky rychlé volby pro snadnější obsluhu v pracovních rukavicích, přenos kódování dálkového ovladače na další přístroje možný

Průmyslový dálkový ovladač HSI 6 BS, HSI 15 BS

K ovládní až 6, resp. 15 přijímačů s mimořádně velkými tlačítky pro snadnější obsluhu v pracovních rukavicích, kryt odolný proti nárazům
třída ochrany: IP 65



Kódovací klávesnice FCT 3 BS

Pro 3 funkce, s podsvícenými tlačítky

Kódovací klávesnice FCT 10 BS

Pro 10 funkcí, s podsvícenými tlačítky a ochranným krytem

Snímač otisků prstů FFL 12 BS

Pro 2 funkce a až 12 otisků prstů



2kanálový reléový přijímač HET-E2 SL BS

Se 2 bezpotenciálovými reléovými výstupy pro volbu směru, jedním 2pólovým vstupem pro bezpotenciálové hlášení koncové polohy Zásunuto / Vysunuto, externí anténa

Internetová brána BS

Centrální rozhraní pro ovládní automatických systémů pro kontrolu příjezdu prostřednictvím chytrého telefonu nebo tabletu, pro až 10 uživatelů s max. 16 funkcemi

Příslušenství

Kódovací klávesnice, snímače otisků prstů, transpondérové spínače



Kódovací klávesnice CTR 1b-1, CTR 3b-1

Pro 1 (CTR 1b-1), resp. 3 (CTR 3b-1) funkce, s podsvícenými tlačítky

Rozměry:
80 × 80 × 15 mm (š × v × h)

Kódovací klávesnice CTV 3-1

Pro 3 funkce, se zvlášť robustními kovovými tlačítky

Rozměry:
80 × 80 × 15 mm (š × v × h)

Kódovací klávesnice CTP 3

Pro 3 funkce, s podsvícenými tlačítky a citlivou dotykovou plochou

Rozměry:
80 × 80 × 15 mm (š × v × h)

Kryt dekodéru

Pro kódovací klávesnice CTR 1b-1, CTR 3b-1, CTV 3-1, CTP 3

Rozměry:
140 × 130 × 50 mm (š × v × h),
třída ochrany klávesnice: IP 65,
třída ochrany krytu dekodéru:
IP 54,
spínací výkon: 2,5 A / 30 V DC
500 W / 250 V A



Snímač otisků prstů FL 150

Pro 2 funkce, uložit lze až 150 otisků prstů

Rozměry:
80 × 80 × 13 mm (š × v × h),
kryt dekodéru:
70 × 275 × 50 mm (š × v × h),
spínací výkon: 2,0 A / 30 V DC

Transpondérový spínač TTR 1000-1

Pro 1 funkci, ovládání transpondérovým klíčem nebo transpondérovou kartou, lze uložit až 1000 klíčů nebo karet

Rozměry:
80 × 80 × 15 mm (š × v × h),
kryt dekodéru:
140 × 130 × 50 mm (š × v × h),
spínací výkon: 2,5 A / 30 V DC
500 W / 250 V AC

Příslušenství

Připojovací jednotky, klíčové spínače,
signální světla LED

**Signální světla s jasnými
světelnými zdroji LED
s dlouhou životností**



Indukční smyčka DI 1 v samostatné přídavné skříni

Vhodná pro jednu indukční smyčku. Detektor má jeden spínací a jeden přepínací kontakt. Indukční smyčka DI 2 (bez obr.) v samostatné přídavné skříni. Vhodná pro dvě oddělené indukční smyčky. Detektor má dva bezpotenciálové spínací kontakty. Lze nastavit na impuls nebo trvalý kontakt, možnost rozpoznání směru.

Rozměry přídavné skříně:

202 × 164 × 130 mm (š × v × h),

Spínací výkon:

DI 1: malé napětí 2 A, 125 V A / 60 W,

DI 2: 250 V AC, 4 A, 1000 VA (ohmická zátěž AC), dodávka: bez smyčkového kabelu

Smyčkový kabel pro indukční smyčku

Role à 50 m, označení kabelu: SIAF,

přířez: 1,5 mm², barva: hnědá

Digitální týdenní časový spínač v samostatné přídavné skříni

Časový spínač může pomocí bezpotenciálového kontaktu zapínat nebo vypínat ovládací příslušenství. Spínací výkon: 230 V AC 2,5 A / 500 W, možnost přepínání letního / zimního času, ruční spínání: automatický provoz, spínací předvolba „trvale zapnuto“ / „trvale vypnuto“

Rozměry přídavné skříně:

202 × 164 × 130 mm (š × v × h),

třída ochrany: IP 65

Digitální roční časový spínač v přídavné skříni

Časový spínač může pomocí bezpotenciálového kontaktu zapínat nebo vypínat ovládací příslušenství. Spínací výkon: 230 V AC 2,5 A / 500 W, možnost přepínání letního / zimního času, ruční spínání: automatický provoz, spínací předvolba „trvale zapnuto“ / „trvale vypnuto“

Rozměry přídavné skříně:

202 × 164 × 130 mm (š × v × h),

třída ochrany: IP 65



Klíčový spínač ESU / ESA 30

Se 3 klíči, volitelná funkce Impuls nebo Otevřít / Zavřít

Rozměry pouzdra spínače:

60 mm (průměr), 58 mm (hloubka),

rozměry krytu:

90 × 100 mm (š × v),

vybrání ve zdvihu:

65 mm (průměr), 60 mm (hloubka),

třída ochrany: IP 54

Klíčový spínač STUP / STAP 50

Se 3 klíči

Rozměry:

80 × 80 mm (š × v),

třída ochrany: IP 54

Signální světla červená / zelená

Pro optickou indikaci volného nebo blokování průjezdu, nelze kombinovat se sloupky pro ovládací prvky z ušlechtilé oceli

Rozměry: 180 × 250 × 290 mm (š × v × h),

zatížení kontaktů: 250 V AC : 2,5 A / 500 W,

třída ochrany: IP 65

Výrobní program Hörmann

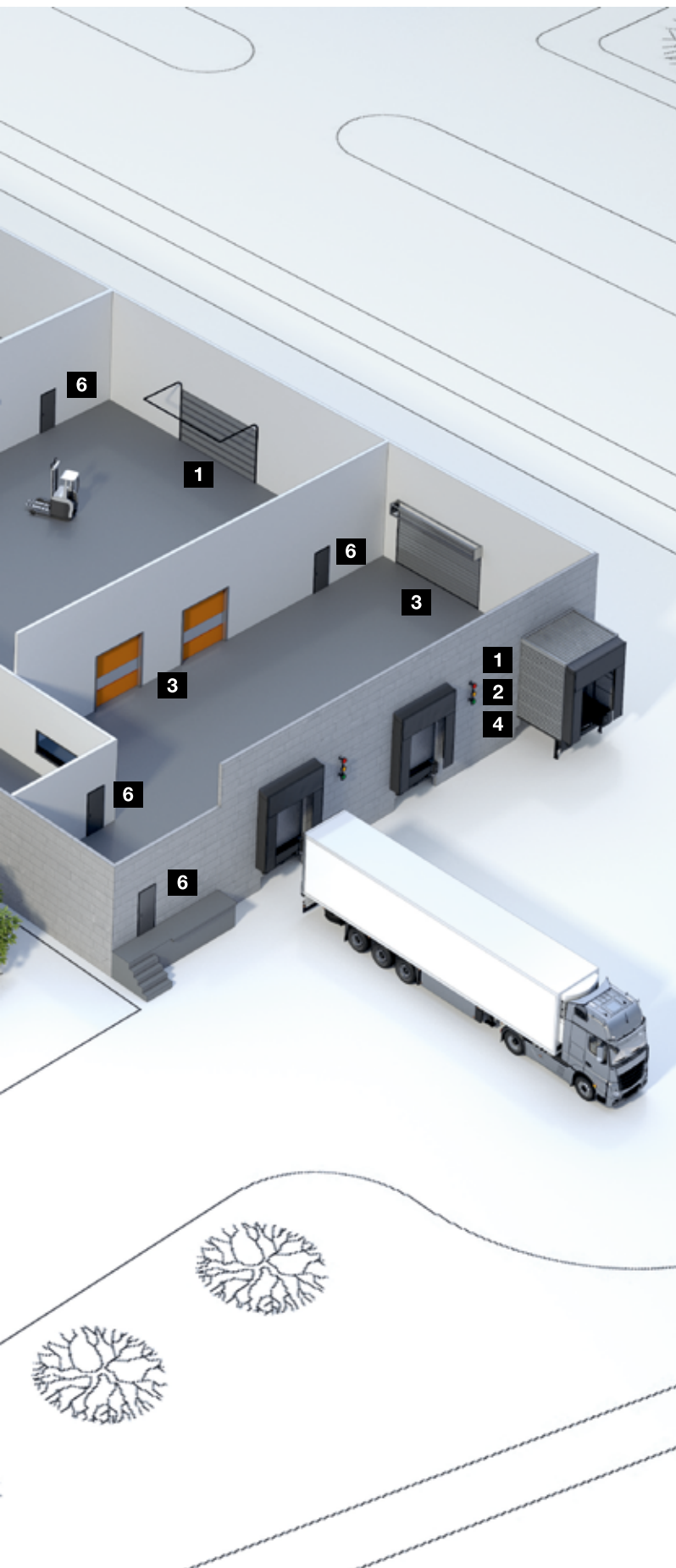
Všechno z jednoho zdroje pro vaši stavbu





Rychlé servisní služby

Díky naší plošné servisní síti jsme i ve vaší blízkosti připraveni vám pomoci dvacet čtyři hodin denně.



1 Sekční vrata



2 Rolovací vrata a rolovací mříže



3 Rychloběžná vrata



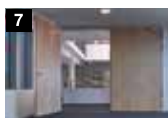
4 Nakládací technika



5 Posuvná vrata z oceli a ušlechtilé oceli



6 Dveře pro účelové objekty v provedení z oceli / ušlechtilé oceli



7 Ocelové zárubně s vysoce kvalitními dřevěnými funkčními dveřmi Schörghuber



8 Dveře pro účelové objekty s trubkovým rámem



9 Posuvné dveře na pohon



10 Průhledová okna



11 Vrata pro hromadné garáže



12 Sloupky a silniční bariéry



13 Závory a pokladní systémy

Hörmann: kvalita bez kompromisu



Hörmann KG Amshausen, Německo



Hörmann KG Antriebstechnik, Německo



Hörmann KG Brandis, Německo



Hörmann KG Brockhagen, Německo



Hörmann KG Dissen, Německo



Hörmann KG Eckelhausen, Německo



Hörmann KG Freisen, Německo



Hörmann KG Ichtershausen, Německo



Hörmann KG Werne, Německo



Hörmann Alkmaar B.V., Nizozemsko



Hörmann Legnica Sp. z o.o., Polsko



Hörmann Beijing, Čína



Hörmann Tianjin, Čína



Hörmann LLC, Montgomery IL, USA



Hörmann Flexon LLC, Burgettstown PA, USA



Shakti Hörmann Pvt. Ltd., Indie

Společnost Hörmann nabízí ve svém sortimentu jako jediný výrobce na evropském trhu všechny důležité stavební prvky. Jsou zhotovovány ve vysoce specializovaných závodech pomocí nejnovější techniky. Díky celoplošnému pokrytí prodejních a servisních organizací v Evropě a přítomnosti v Americe a Asii je Hörmann váš silný mezinárodní partner pro vysoce kvalitní stavební prvky. V kvalitě bez kompromisu.

GARÁŽOVÁ VRATA
POHONY
PRŮMYSLOVÁ VRATA
NAKLÁDACÍ TECHNIKA
DVEŘE
ZÁRUBNĚ

HÖRMANN