



Ocelové objektové dveře OD

Téměř neomezené možnosti montáže s univerzální rohovou zárubní







4	Značková kvalita společnosti Hörmann
6	Program dveří objektu Hörmann
8	Trvale udržitelná výroba
9	Program pro architektky
10	Dobré důvody pro značku Hörmann
14	Vhodná řešení pro vaše požadavky
16	Kvalita až do detailu
18	Barvy a dekory
19	Na míru šité systémy zárubní pro vaše požadavky
20	Univerzální rohová zárubeň
24	Zárubeň DryFix
26	Dvoudílná obvodová zárubeň
28	Systémy zárubní
30	Vnitřní dveře
40	Venkovní dveře
44	Prosklení, horní díly a větrací mříže
46	Speciální výbava
48	Pohon dveří HDO 200 / 300
50	Samozavírače dveří
52	Sady klik
53	Uzávěry únikových dveří / dveřní zarážky
54	Rozměry
55	Světlé průchozí šířky
56	Technické detaily
58	Výrobní program Hörmann

Zobrazené barvy a povrchy nejsou z důvodu techniky tisku barevně závazné.

Chráněno autorskými právy. Přetisk, i částečný, pouze s naším svolením.
Změny vyhrazeny.

Značková kvalita společnosti Hörmann

Pro nejvyšší bezpečnost a spolehlivost



Úřad pro rozvoj města a životního prostředí v Hamburku s výrobky Hörmann



Vlastní vývoj výrobku

Rostoucí a měnící se požadavky na funkčnost a bezpečnost vyžadují právě u pohyblivých stavebních prvků, jako jsou vrata a dveře, neustále nový vývoj a zlepšování konstrukce i vybavení. Zde naše kvalifikované vývojové týmy znovu a znovu dokazují svou vysokou odbornost.



Výroba na nejvyšší úrovni

Společnost Hörmann vyrábí ve vysoce specializovaných závodech pomocí nejmodernější výrobní techniky. Počítačem řízené zpracování zaručuje rozměrově přesné prvky s dokonale padnoucím kovááním a funkčními díly.



Bezpečná řešení s mezinárodním schválením

Od společnosti Hörmann budete mít všechny dveře, které potřebujete, od jediného výrobce. Vzhledově stejné a s přesně těmi funkcemi, které potřebujete pro svůj objekt: protipožární ochranou, kouřotěsností, ochranou proti hluku a proti vloupání.

Řešení protipožární ochrany Hörmann jsou mezinárodně schválena. Řada konstrukcí odpovídá normám „British Standard“ a je díky tomu schválena v mnoha částech Commonwealthu. Schválení je k dispozici i pro Čínu, kde firma Hörmann vyrábí protipožární dveře pro místní trh.

Pro plánování i provedení máte v odpovídajících zemích k dispozici silné prodejní organizace.



Centrum požární ochrany s cvičebním hasičským domem

V interních požárních testech v našem centru požární ochrany jsou nově vyvinuté prvky neustále testovány na požadovanou požární odolnost a kouřotěsnost. Poznatky z těchto testů udávají vysokou míru bezpečnosti pro požární ochranu v objektu. Těmito testy jsou vytvářeny optimální předpoklady pro oficiální zkoušky v akreditovaných zkušebnách pro udělení úředního schválení.



Kompetentní poradenství

Zkušení odborní poradci vás provázejí od projektování objektu, přes technické ujasnění, až po kolaudaci.

Odbornou montáž zaručují zkušení montéři společnosti Hörmann a odborný personál partnerů společnosti Hörmann vyškolený na seminářích.

Program dveří objektu Hörmann

Pro každý objekt vhodné řešení





Ocelové dveře

Od robustních ocelových vnitřních dveří přes bezpečnostní vchodové dveře do bytu až po venkovní dveře s přerušeným tepelným mostem nabízí firma Hörmann velký program s mnoha variantami barev a výbavy.



Dveře objektu z oceli a ušlechtilé oceli

Multifunkční dveře z oceli a ušlechtilé oceli poskytují architektům a stavebníkům přesvědčivé výhody: dveře s různými funkčními požadavky, které se instalují ve stejné úrovni budovy, se k sobě perfektně hodí díky identickému vzhledu. Dveře z oceli a ušlechtilé oceli STS / STU líčují s plochou, takže působí velmi elegantně, a kromě toho se dodávají v mnoha barevných odstínech a variantách zárubní.



Celoplošně prosklené rámové dveře a automatické posuvné dveře

Protipožární a kouřotěsné dveře a prosklení Hörmann z oceli a hliníku vás přesvědčí certifikovanou bezpečností, perfektní funkcí a stoprocentně stejným vzhledem v systémech T30, T60, T90. Automatické posuvné dveře Hörmann spojují průhlednost prvků trubkového rámu s požadavky na požární ochranu nebo bezbariérové stavění. Tímto programem nabízí Hörmann celkově harmonickou koncepci požární ochrany pro náročná architektonická řešení stavebních objektů.



Fixní okna

Fixní okna Hörmann se používají jako okna nebo zasklívací prvky na celou výšku místnosti, aby dovnitř pronikalo více světla a docházelo k lepšímu vizuálnímu kontaktu. Fixní okna si můžete objednat pro požadavky na tepelnou izolaci, nebo jako protihluková či s protipožární odolností (F30, F90). Rozdělení příček, vybrání a zkosení umožňují individuální řešení.

Trvale udržitelná výroba

Pro perspektivní stavění



Trvale udržitelně zkoušeno a potvrzeno ústavem ift, Rosenheim

Společnost Hörmann si nechala potvrdit trvalou udržitelnost výroby ocelových dveří objektu OD prostřednictvím ekologické deklarace výrobku (EPD)* podle ISO 14025 ústavem pro techniku oken (ift) v Rosenheimu. Základem pro zkoušení jsou pravidla Product Category Rules (PCR) Dveře a vrata vytvořená v ústavu ift Rosenheim GmbH, vydání PCR-TT-0.1. Výroba šetrná vůči životnímu prostředí byla ekologickou bilancí podle DIN EN 14040 / 14044 potvrzena pro všechny dveře.

Trvale udržitelně vyráběné funkční dveře společnosti Hörmann

- **Výroba šetrná vůči životnímu prostředí**
Např. práškový nástřik bez ředidla, na který lze pro konečnou úpravu na straně zákazníka použít řadu laků a základních nástřiků s nízkým obsahem prchavých organických látek.
- **Regionální suroviny**
Velká část použitých surovin pochází z Německa a Střední Evropy.
- **Výrobky s dlouhou životností nenáročné na údržbu**
Zkoušeno funkčním testem s více než 200000 zavíracími cykly

Trvale udržitelné stavění v kompetenci firmy Hörmann

Firma Hörmann byla díky účasti na výstavbě mnoha objektů schopna shromáždit velké zkušenosti týkající se trvale udržitelného stavění. S tímto know-how podporujeme i vaše záměry.

Program pro architektky

Více než 9000 výkresů pro více než 850 výrobků



Program pro architektky

Pomocí moderního a uživatelsky přívětivého rozhraní můžete s výrobky Hörmann projektovat ještě jednodušeji. Jasná koncepce obsluhy pomocí rozevíracích nabídek a ikon a vyhledávací funkce vám umožňují rychlý přístup na popisové texty i výkresy (ve formátu DWG a PDF) více než 850 výrobků Hörmann. **Kromě toho vám u mnoha výrobků poskytneme data pro proces Building Information Modeling (BIM), což umožní efektivní projektování, navrhování, konstrukci a správu budov.** Fotografie a fotorealistická vyobrazení doplňují informace o mnoha výrobcích.



Program pro architektky je k dispozici online na adrese www.hormann.cz/architekti/poradenstvi-pro-architektky/program-pro-architektky.

Výhody v přehledu

- Popisové texty a výkresy (ve formátu DWG a PDF) k více než 850 výrobkům Hörmann
- Moderní, příjemné uživatelské rozhraní
- Srozumitelná struktura ovládání s funkcí vyhledávání
- Verze online a offline



Jsme členy oborového sdružení Bauprodukte digital v rámci celoněmeckého svazu Bausysteme e.V.

Dobré důvody pro značku Hörmann

Stejný systémový vzhled u všech multifunkčních dveří



1

Celoplošně lepené dveřní křídlo

Celoplošně lepená kompozitní konstrukce **1** dveřního křídla garantuje **zvláště vysokou stabilitu a tuhost křídla**. Díky tomu se dveře zavřou vždy bezpečně, přesně a s výrazným zvukem zavírání.

2

Působivý vzhled

Multifunkční dveře OD Hörmann přesvědčují svým stále rovným povrchem. Výhoda pro vás: **U dveřního křídla jsou nerovnosti prakticky vyloučeny**. U dvoukřídlych dveří tvoří líčující přechod obou křídel harmonický celkový vzhled.



3

Univerzální rohová zárubeň

Univerzální rohová zárubeň je **ideální řešení pro různé typy zdí**: zdivo, porobeton, beton, sádkartonové stěny (s přídatnou zárubní). Zárubeň s diagonálním upevněním se standardně sešroubuje se stěnou přes připravené otvory v zárubni. Alternativou je montáž zárubně s použitím montážních pásek, které se dodávají jako volitelná výbava. **Flexibilitu pro zabudování** do sádkartonových stěn (i dodatečně) vám poskytuje přídatná zárubeň B53 a volitelný adaptér pro zapuštění do podlahy.



4

Již dnes vyvinuto pro budoucnost

Ocelové dveře objektu OD jsou zkonstruovány podle evropských požadavků v oblasti požární ochrany stanovených **výrobnou normou EN 16034 a testovány podle norem DIN 4102 a EN 1634**. Co to pro vás znamená: Výrobní norma EN 16034 nahradí po harmonizaci dřívější národní schválení. **Pro projektování protipožárních uzávěrů pak platí již jen tato evropská norma** a případně požadavky specifické pro danou zemi. Venkovní dveře se už dnes expedují podle výrobní normy EN 14351-1 se značkou CE.

Dobré důvody pro značku Hörmann

Stejný systémový vzhled u všech multifunkčních dveří



5

Vnitřní a venkovní dveře

Pro vnitřní a venkovní dveře platí odlišné požadavky na protipožární ochranu a výkonové parametry, např. odolnost proti větru nebo přivalovému dešti. Pro **protipožární funkce vnitřních dveří je stanovena zkouška podle norem DIN 4102 a EN 1634**. Venkovní dveře budovy naproti tomu uzavírají otvor ve zdi. Zpravidla se dostávají do kontaktu s větrem a rozmary počasí, a proto se u nich provádějí zkoušky **výkonnostních charakteristik podle EN 14351-1**. Při využití jako protipožární dveře je navíc nutno dodržet výrobovou normu EN 16034 Dveře, vrata a otevíravá okna – Charakteristiky požární odolnosti a/nebo kouřotěsnosti.

6

Hlavní a vedlejší funkce

Hlavní funkce ocelových dveří objektu (např. ochrana proti požáru) může být **podle individuálních požadavků rozšířena** o další funkce. Máte na výběr z mnoha dalších výkonových charakteristik. K dispozici je např. vybavení vašich protipožárních dveří bezpečnostní výbavou RC 2, RC 3 nebo RC 4 bránící vloupání.



Odzkoušenou ochranu proti vloupání, kterou jsou vybaveny naše ocelové dveře objektu, doporučují také poradenská pracoviště policie.



7

Bezbariérové přístupy

Automatické dveře s otočným křídlem Hörmann umožňují bezbariérové průchody a jsou univerzálně použitelné. Na vyžádání budou naše dveře objektu vybaveny už ve výrobním závodě odpovídajícím pohonem. Automatické dveře můžete zcela pohodlně obsluhovat pomocí tlačítka, radarového detektoru nebo detektoru pohybu nebo pomocí **ovládacích prvků Hörmann s technologií dálkového ovládání BiSecur**, např. komfortního dálkového ovladače. Dveře mohou být také vybaveny bezbariérovým samozavíračem, díky němuž stačí k otevření dveří malá síla.

8

Ochrana proti výbuchu

Pojem ATEX je zkratka francouzského výrazu „ATmosphère EXplosible“ a zpravidla se používá jako zkrácení evropské směrnice č. 2014/34/EU o ochraně před nebezpečím výbuchu. Tato směrnice upravuje **používání výrobků v prostředí ohroženém nebezpečím výbuchu** a jejím hlavním cílem je ochrana osob, které pracují v tomto prostředí. Ocelové dveře objektu Hörmann se speciálním vybavením pro prostory spadající pod ustanovení ATEX **brání vzniku jisker a elektrostatického náboje**, a dveře tedy nejsou zdrojem nebezpečí výbuchu.

Vhodná řešení pro vaše požadavky

Bránící šíření požáru, kouřotěsné, tlumící hluk, bránící vloupání

T30

EI₂30

T60

T90

EI₂90

RS

S₂₀₀

Protipožární a kouřotěsné dveře

Škody způsobené kouřem a požárem mohou mít fatální, životu nebezpečné následky. O to důležitější je bezpečné vybavení protipožárními a kouřotěsnými dveřmi. Je dobře, že se můžete spolehnout na protipožární a kouřotěsné dveře Hörmann testované a schválené stavebními úřady.



dB

Protihlukové dveře

Hluk nejen snižuje schopnost koncentrace, ale může vyvolat i stres a způsobit trvalé onemocnění. Proto je důležité hluk co nejlépe zadržet tam, kde vzniká. Protihlukové dveře Hörmann k tomu významně přispívají, protože hodnota zvukové izolace u nich nepřesahuje 61 dB.



RC 2

RC 3

RC 4

Bezpečnostní dveře

Bezpečnost má přednost! Dveře bránící vloupání od firmy Hörmann jsou od roku 1999 testovány a certifikovány podle evropských norem DIN ENV 1627 až 1630. Dvoukřídlé bezpečnostní dveře s třídou odolnosti RC 3 a kompletní panikovou funkcí podle EN 1125 vaše nouzové východy spolehlivě zabezpečí proti pokusům o vloupání.



MZ

Multifunkční dveře

Pro sklad nebo kancelář, pro vnitřní nebo venkovní použití, se speciální výbavou nebo bez ní – rozsáhlý program multifunkčních dveří Hörmann splňuje nejrůznější požadavky.



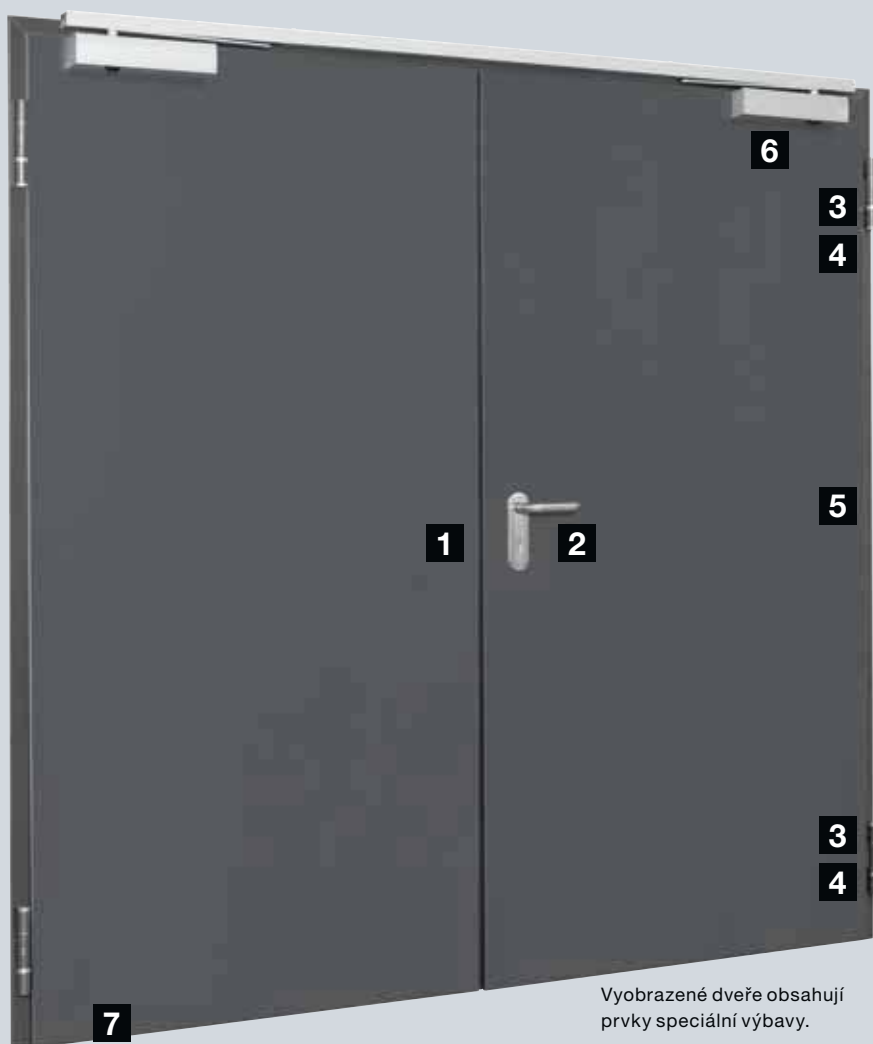
Označení dveří		H3 OD		H6 OD		H16 OD		D65 OD		H3 G	H3 VM	H16 G		HS 75	H16 S	D65	D65 VM
		Jednokř.	Dvoukř.	Jednokř.	Dvoukř.	Jednokř.	Dvoukř.	Jednokř.	Dvoukř.	Jednokř.	Dvoukř.	Jednokř.	Dvoukř.	Jednokř.	Jednokř.	Jednokř.	Dvoukř.
Vnitřní dveře		Strana	31	32	33	34	36	36	37	38	39						
T30	T30, třicetiminutová požární odolnost		■	■					■	■							
T60	T60, šedesátiminutová požární odolnost			■	■												
T90	T90, devadesátiminutová požární odolnost				■	■			■	■			■				
S ₂₀₀	Kouřotěsné		●	●	●	●	●	●		●							
RS	Kouřotěsné								●		●		●	●			
dB	Tlumící hluk		●	●	●	●	●	●								●	●
dB	Vysoce zvukoizolační												■	■			
RC 2	Bránící vloupání RC 2		●	●	●	●	●	●					●	●			
RC 3	Bránící vloupání RC 3		●	●		●		●	●								
RC 4	Bránící vloupání RC 4		●			●		●									
Ex	ATEX		●	●	●	●	●	●	●	●							
Venkovní dveře		Strana	41		42	43											
El ₂ 30	El ₂ 30 Bránící šíření požáru		■	■													
El ₂ 60	El ₂ 60 Bránící šíření požáru																
El ₂ 90	El ₂ 90 Odolné proti ohni				■												
S ₂₀₀	Kouřotěsné		●	●		●											
dB	Tlumící hluk		●	●		●		●	●								
dB	Vysoce zvukoizolační																
RC 2	Bránící vloupání RC 2		●	●		●		●	●								
RC 3	Bránící vloupání RC 3		●	●		●		●	●								
RC 4	Bránící vloupání RC 4		●			●		●									
Ex	ATEX		●	●		●		●	●								

■ Hlavní funkce – standardně

● Přídavná funkce – volitelně při odpovídající výbavě

Kvalita až do detailu

Kvalitní standardní výbava u všech multifunkčních dveří



1 Bezpečně zamknuto

Ocelové dveře objektu Hörmann jsou standardně vybaveny kvalitním zadlabávacím zámkem s klikou/koulí s děrováním PZ. Robustní rozvora v polodrážce nebo sklopná zapuštěná závora spolehlivě zajišťuje pevné křídlo u dvoukřídlových dveří.

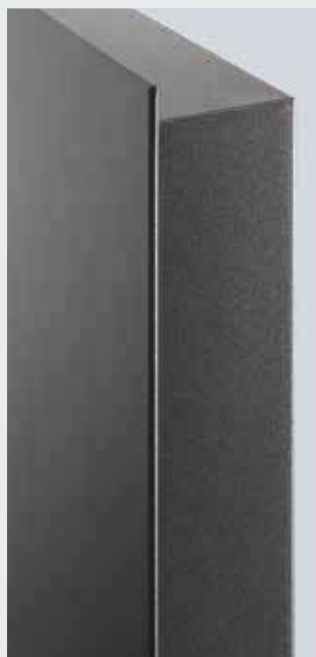
2 Tvarově krásná klika vysoké kvality

Sada kliky s kulatým madlem FS, kterou standardně dodáváme s multifunkčními dveřmi, je vyrobena z polypropylenu černé barvy a je komfortní a pevná. Standardní výbavu doplňuje krátký štítek, pevně otočně uložená klika a dózická vložka s jedním klíčem. Dveře bránící vloupání dodáváme standardně s bezpečnostní sadou FS z hliníku, zkoušenou podle EN 1906 / DIN 18257, třída ES 1 (krátký štítek), resp. ES 2 / ES 3 (dlouhý štítek), s krytem cylindrické vložky a profilovou cylindrickou vložkou s ochranou proti odvrtání.

Vyobrazené dveře obsahují prvky speciální výbavy.

Polodrážka a dveřní křídlo dle přání

Dveře objektu OD Hörmann obdržíte podle přání v provedení s tenkým falcem (standard) nebo v provedení se silným falcem. Pro obzvláště harmonický vzhled dveří si můžete vybrat naše dveře i s dveřním křídlem s bezfalcovým provedením.



Provedení s tenkým falcem



Provedení se silným falcem



Bezfalcové provedení

3 Závěsy se snadnou údržbou

Naše multifunkční dveře jsou vybaveny 2 robustními sadami závěsů uložených v kuličkových ložiskách. S multifunkčními dveřmi OD získáte více pohodlí: válcové závěsy se snadnou údržbou na dveřním křídle lze jednoduše a pohodlně vyměnit.

4 Perfektně seřiditelné 3D závěsy

Použijte praktické 3D závěsy dodávané na přání pro dodatečné seřízení multifunkčních dveří. I nepatrné montážní tolerance je možno pohodlně vyrovnat. Závěsy 3D obdržíte také s nenápadným pružinovým závěsem (provedení přizpůsobené velikosti a výbavě). Díky tomu se obejdete bez montáže samozavírače dveří. Závěsy se dodávají v pozinkovaném provedení s práškovou barvou (standardně u protihlukových dveří s vysokým tlumením a bezfalcových dveří) nebo v provedení z kvalitní ušlechtilé oceli.

5 Stabilní bezpečnostní čepy

U protipožárních a kouřotěsných dveří zajišťují ocelové bezpečnostní čepy na straně závěsů v případě požáru doplňkovou stabilitu. Dveře v provedení bránícím vloupání jsou chráněny až 7 masivními ocelovými bezpečnostními čepy (v závislosti na třídě odolnosti) před možným vypáčením.

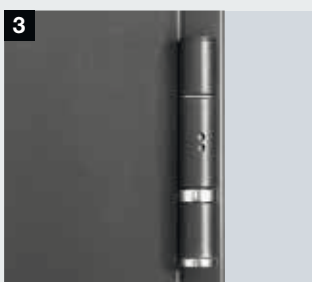
6 Standardně dodávaná samozavírací funkce

Standardně dodávaná samozavírací funkce vám při koupi protipožárních nebo kouřotěsných dveří dává dobrý pocit. Samozavírací funkce je u jednokřídlých dveří realizována pomocí stabilního a robustního pružinového závěsu nebo dveřního samozavírače s kluznou lištou Hörmann HDC 35 (v závislosti na výbavě a velikosti).

Dvoukřídlé protipožární a kouřotěsné dveře jsou standardně vybaveny samozavíračem dveří s rámečkem (bez obrázku). Mechanická regulace sledu zavírání zajišťuje správné pořadí zavírání obou dveřních křídel.

7 Volitelné spouštěcí podlahové těsnění

Spouštěcí podlahové těsnění, zavírající se zpožděním, zajišťuje lehký chod dveří a zároveň přesné utěsnění. Díky optimálnímu vyrovnání vzduchu a tlaku je možné bezpečně zamykat dveře v překládacích komorách a malých místnostech a také dveře na schodištích nebo podestách.



Standardně dodávané závěsy uložené v kuličkových ložiskách



Jednoduchá výměna válcových závěsů u dveřního křídla



Standardně dodávaný samozavírač dveří s kluznou lištou Hörmann HDC 35 u jednokřídlých dveří (v závislosti na provedení a velikosti)



Volitelné 3D závěsy z ušlechtilé oceli



Stabilní bezpečnostní čepy



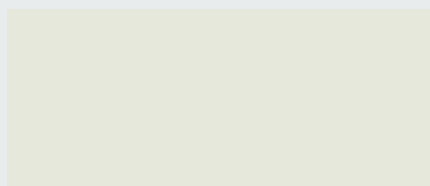
Podlahové těsnění, hydraulicky spouštěné se zpožděním (volitelné)

Barvy a dekory

Provedení dveří přizpůsobené vašemu objektu

Pro zvýraznění estetického dojmu dodáváme všechna dveřní křídla a zárubně v pozinkovaném provedení s kvalitním práškovým základovým nástřikem v odstínu RAL 9002 šedobílá. Volitelně obdržíte dveřní křídla a zárubně také v odstínu RAL podle vlastního výběru, dveřní křídla také s dekorem a barevně sladěnou zárubní (H3 OD, D65 OD).

Základní nástřik



Šedobílá

RAL 9002

RAL podle výběru

Na přání dodáváme všechna vrata i v RAL dle výběru, v metalických barvách nebo v odstínech NCS.



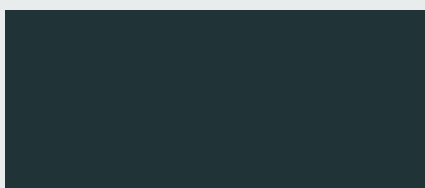
Všechny barevné údaje na základě RAL.

6 zvýhodněných barev



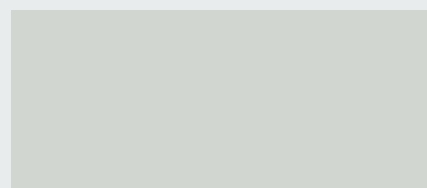
Ohnivě červená

RAL 3000



Antracitová šed'

RAL 7016



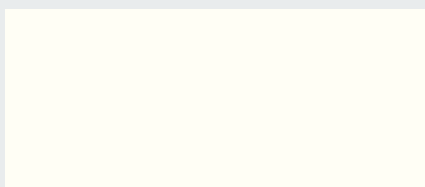
Světle šedá

RAL 7035



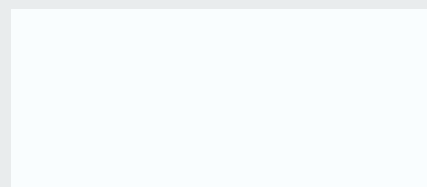
Šedý hliník

RAL 9007



Čistě bílá

RAL 9010



Dopravní bílá

RAL 9016

Dekory pro H3 OD a D65 OD



Golden Oak (Zlatý dub)



Dark Oak (Tmavý dub / ořech)



Winchester Oak (Dub Winchester)

Na míru šité systémy zárubní pro vaše požadavky

Flexibilní, mnohostranná a rychlá montáž

Zárubňový systém Hörmann zaručuje stabilní ukončení stěny, a tím pádem i optimální a trvalou funkci dveří a nabízí dveřnímu křídlu ideální rámcové podmínky: trvalou kvalitu, spolehlivou stabilitu a stálou zatížitelnost. Také pro váš typ stěny jsou k dispozici individuální řešení zárubní v originální kvalitě Hörmann.

Výhody na první pohled:

- Tloušťka plechu 2 mm
- Profilovaná těsnicí drážka
- Standardně pozinkované a opatřené práškovým nástřikem šedobílé barvy (podobné RAL 9002)
- Na přání odstín RAL dle výběru
- Rychlá a jednoduchá montáž pomocí diagonálního upevnění nebo montážními pásky vč. ocelových vymežovacích podložek

Těsnicí drážka

Ocelové zárubně pro multifunkční dveře jsou standardně vybaveny speciální těsnicí drážkou. Díky tomu není nutné nalepování těsnění.



Ochrana hran

Všechny dveře bez dorazových plechů z výrobního závodu jsou standardně vybaveny ochranou hran z kvalitní umělé hmoty. Ta účinně chrání základní nástřik nebo lakování provedené zákazníkem na straně stavby. Navíc se dveře zavírají tišeji.



Krytky líčující s plochou

U zárubní s upevněním v ostění zajišťují krytky, líčující s plochou, hezký vzhled zárubně. Lze je přelakovat.



Nelakovaná zárubeň

Univerzální rohová zárubeň

Téměř neomezené možnosti montáže

S novou univerzální rohovou zárubeň je montáž dveří objektu OD rychlejší, jednodušší a flexibilnější.

Ve standardním provedení se zárubeň rychle namontuje pomocí diagonálního upevnění s použitím pouhých několika šroubových spojů. Při použití volitelných montážních balíčků lze zárubeň jednoduše přizpůsobit různým montážním situacím – montáž se zapsáním do podlahy nebo bez něho, montáž pomocí hmoždinek, rohová nebo dvoudílná obvodová zárubeň (s rozšířením o přídatnou zárubeň).

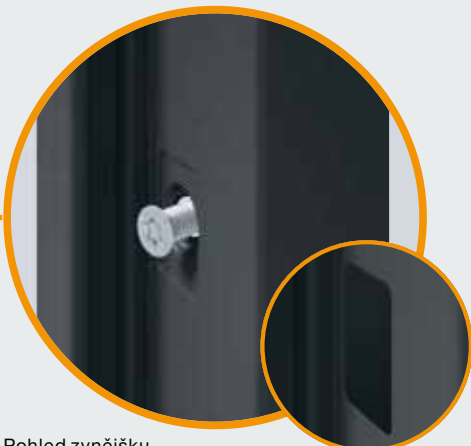
To z ní činí **ideální skladovou zárubeň**, protože kromě **dveřního prvku** potřebujete pro flexibilní zabudování do všech druhů stěn udržovat zásobu jen několika komponentů:

- Přídatná zárubeň Vario B53 (kompaktní trojdílná rámová sada)
- Adaptér pro zápusťnou část do podlahy
- Montážní pásy
- Sady hmoždinek a šroubů pro jednotlivé druhy stěn
- Tvarované výrobky z minerální vlny

Univerzální rohová zárubeň je vhodná pro zabudování do těchto druhů zdí / stěn:

- Zdivo
- Beton
- Porobeton
- Sádkartónové stěny





Pohled zvenějšku

Standardní montáž pomocí diagonálního upevnění ¹

Při použití diagonálního upevnění se zárubeň sešroubuje se stěnou přes připravené otvory. Montáž je rychlá a jednoduchá, protože na každé straně zárubně jsou pouze 3 upevňovací body (u dveří o rozměrech do 1250 × 2250 mm). Montáž a vyrovnaní dveří usnadňují standardní montážní pásy ³ a vymežovací podložky. Otvor pro šroub se pak zakryje samolepící krycí deskou tak, aby dokonale lícovala s plochou.



Pohled zevnitř

Alternativní způsob montáže pomocí montážních pásek ²

Při použití volitelně dodávaných montážních sad lze zárubeň namontovat také tradičním způsobem pomocí montážních pásek. Montážní pásy se přitom jednoduše upevní ke stávajícím závitovým čepům. Montážní pásy se dodávají buď v krátkém provedení pro montáž na pohledové zdivo, nebo v dlouhé verzi pro omítnuté stěny.



Pohled zevnitř

Vytvoření dvoudílné obvodové zárubně přidáním volitelné přídavné zárubně ⁴

Přídavná zárubeň Vario B53 (do MW 270 mm) se dodatečně vsune pod univerzální rohovou zárubeň. K fixaci slouží standardní upevňovací pásy (distanční kusy) ³ rohové zárubně a popř. přídavné upínací spony. Další upevnění ani vložení výplně není u přídavné zárubně standardně zapotřebí. Další výhodou: variabilní rozsah nastavení (–5 mm až +15 mm) umožňuje jednoduše vyrovnat tolerance stavebního otvoru až do 20 mm.



Pohled zevnitř

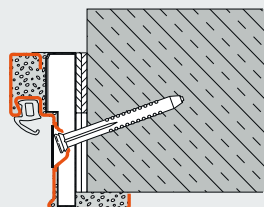
Volitelné adaptéry z ušlechtilé oceli ⁵ pro montáž s částí do podlahy

Univerzální rohová zárubeň se standardně dodává bez části do podlahy. Pokud se při zabudování počítá s použitím části do podlahy, na zárubeň se jednoduše našroubují volitelné adaptéry z ušlechtilé oceli.

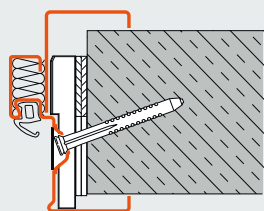
Univerzální rohová zárubeň

Montáž do zdiva, betonu, porobetonu, sádkartonových stěn

Zdivo / beton

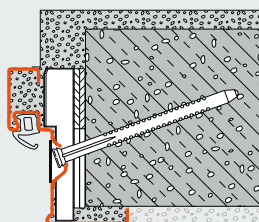


Diagonální upevnění
(pohledové zdivo / beton)

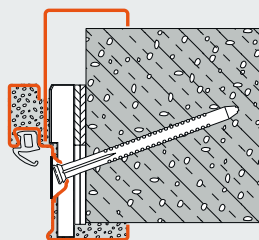


Diagonální upevnění
S přídatnou zárubní Vario B53 jako
dvoudílná obvodová zárubeň
(pohledové zdivo / beton)

Porobeton

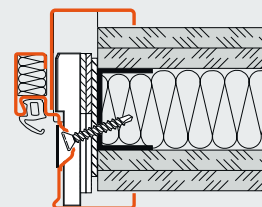


Diagonální upevnění
(porobeton)



Diagonální upevnění
S přídatnou zárubní Vario B53 jako
dvoudílná obvodová zárubeň
(porobeton)

Sádkartonové stěny



Diagonální upevnění
S přídatnou zárubní Vario B53 jako
dvoudílná obvodová zárubeň
(sádkartonové stěny F90 A)



Zárubeň DryFix

Pro jednoduchou, rychlou a čistou montáž

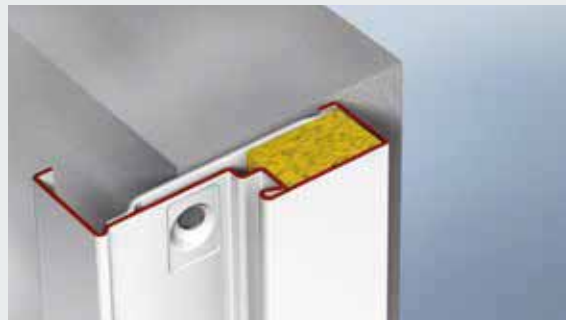


Zárubeň šitá na míru

Zárubeň Hörmann DryFix je ideálním řešením pro jednoduchou, rychlou a čistou montáž. Výhoda: zárubeň je už z výroby kompletně připravená a vyplněná minerální vlnou. Tím se ušetří až 50 % doby montáže na stavbě. Diagonální upevnění s hmoždinkovým šroubem o délce jen 100 mm (160 mm u porobetonu) na upevňovací bod zajišťuje maximální stabilitu zárubně. Montážní otvory jsou uzavřené krytkami a schované ve falcu zárubně, tj. nejsou vidět, pokud jsou dveře zavřené. Instalace bez malty je optimální pro montáž do pohledové stěny, protože je minimalizováno riziko znečištění a poškození zárubně nebo zdiva. Zárubeň DryFix je obzvláště vhodná u již stojících staveb, protože ji lze bez problémů nainstalovat i dodatečně.



Podívejte se na montážní film:
www.hoermann.de/videos



Zárubeň se umístí do otvoru a vyrovná



Zárubeň se přišroubuje



Připojovací spáry se zatmelí a montážní otvory se zakryjí

Jednoduché přidání k zárubni VarioFix Fire

S přídatnou zárubní Vario B36 jednoduše vytvoříte ze zárubně DryFix zárubeň VarioFix Fire. Ke spojení se použijí montážní pásy zárubně DryFix. Do zárubně VarioFix se už ve výrobním závadě vkládá výplň z minerální vlny. Další výhoda: přídatná zárubeň dokáže vyrovnat nerovnosti zdi až do 20 mm.



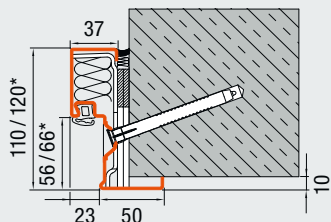
Zárubeň VarioFix Fire

Zárubeň DryFix

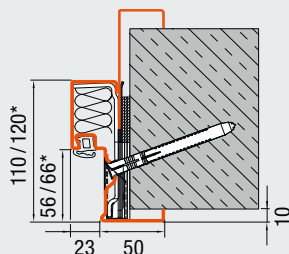
Optimální pro montáž
do pohledového zdiva



Zdivo / beton

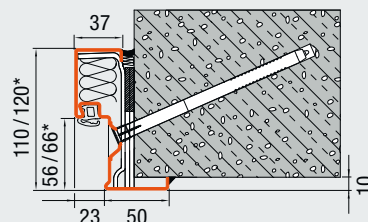


Zárubeň **DryFix** s diagonálním upevněním
(pohledové zdivo / beton)

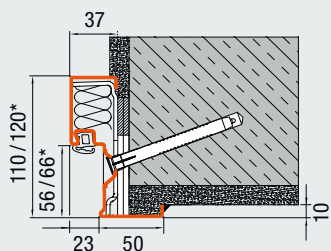


VarioFix Fire
(zdivo / beton)

Porobeton

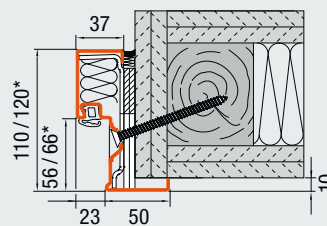


Zárubeň **DryFix** s diagonálním upevněním
(porobeton)

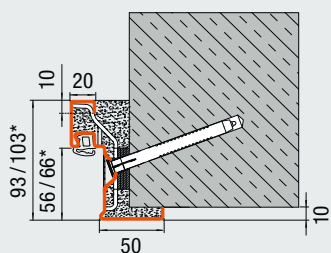


Zárubeň **DryFix** s diagonálním upevněním
(omítnuté zdivo)

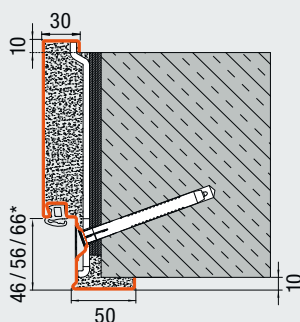
Sádkartonové stěny



Zárubeň **DryFix** s diagonálním upevněním
(lehké dřevěné příčky F90 B)



Rohová zárubeň s diagonálním upevněním
(zdivo / pohledové zdivo / beton)



Obvodová zárubeň s diagonálním upevněním
(zdivo)

Veškeré rozměry v mm

* V závislosti na tloušťce dveřního křídla a řešení polodrážek

Dvoudílná obvodová zárubeň

Pro skrytou montáž

Dvoudílná obvodová zárubeň s neviditelným přišroubováním

Dvoudílný systém zárubně je obzvláště vhodný pro dodatečnou montáž. Upevnění do lehké příčky se provádí jen v 8 upevňovacích bodech (u jednokřídlých dveří) vždy jedním šroubem. Nejprve se namontuje profil 1 rohové zárubně. Již po tomto kroku je možno nasadit dveřní křídlo tak, aby optimálně přilehlo k těsnění. To je velmi výhodné u dveří s protikouřovou ochranou, protihlukovou ochranou nebo s tepelnou izolací. Teprve potom se namontuje protizárubňový profil 2. Poté se oba profily zárubně skrytě sešroubují v těsnicí drážce. Šroub se přitom neviditelně překryje těsněním dveří. U čelní strany zárubně na straně protilehlé závěsům 76 mm je možno zárubeň na straně stavby vyplnit minerální vlnou. Ve výrobním závodě si můžete objednat odpovídající tvarové kusy.



Profil 1 rohové zárubně se umístí do otvoru a vyrovná

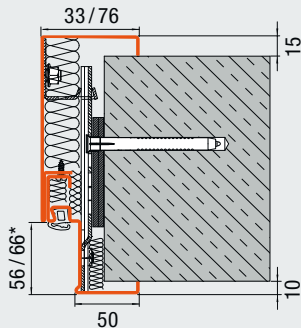


Profil 1 rohové zárubně se sešroubuje se sádkartonovou stěnou

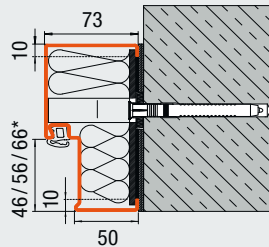


Profil 2 protizárubně se těsnicí drážkou sešroubuje s profilem 1 a překryje těsněním dveří

Zdivo / beton

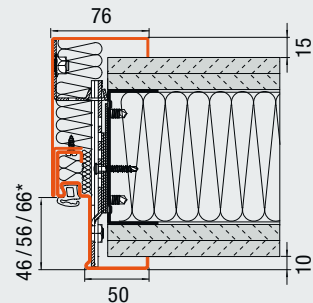


Dvoudílná obvodová zárubeň se skrytou montáží pomocí hmoždinek a s výplní minerální vlnou (zdivo / pohledové zdivo / beton, i pro omítnuté zdivo)

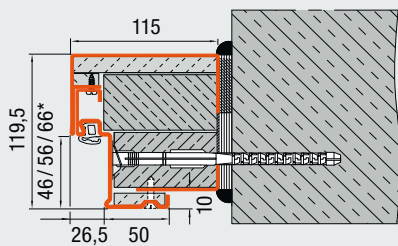


Bloková zárubeň s kryty líčujícími s plochou pro skrytou montáž pomocí hmoždinek v otvoru (zdivo / beton)

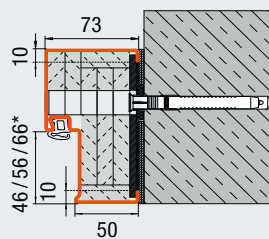
Sádrokartonové stěny



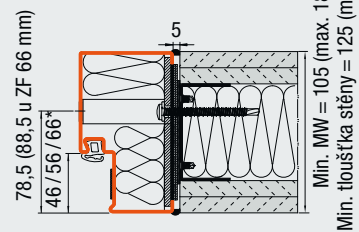
Dvoudílná obvodová zárubeň se skrytou montáží pomocí hmoždinek a s výplní minerální vlnou (sádrokartonové stěny) F90 A a F90 B (znázorněno F90 A)



Dvoudílná bloková zárubeň s rozšířeným zrcátkem zárubně a skrytou montáží pomocí hmoždinek (zdivo / beton)

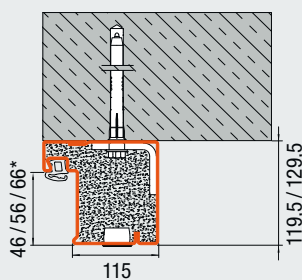


Bloková zárubeň s kryty líčujícími s plochou pro skrytou montáž pomocí hmoždinek v otvoru (zdivo / beton)



Bloková zárubeň s kryty líčujícími s plochou pro skrytou montáž pomocí hmoždinek v otvoru (sádrokartonové stěny)

Min. MW = 105 (max. 180)
Min. tloušťka stěny = 125 (max. 200)



Bloková zárubeň s kryty líčujícími s plochou pro skrytou montáž pomocí hmoždinek před otvorem (zdivo / max. dveře T30)

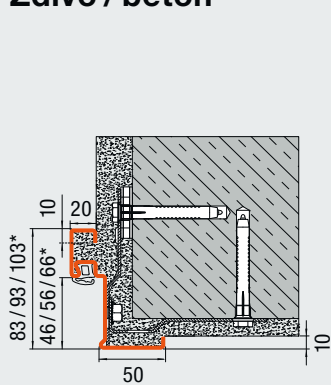
Veškeré rozměry v mm

* V závislosti na tloušťce dveřního křídla a řešení polodrážek

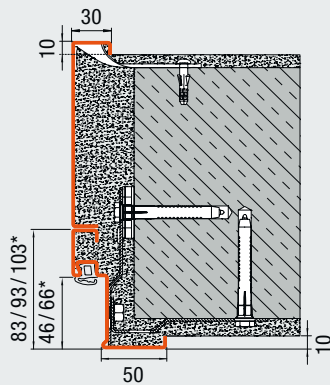
Systemy zárubní

Pro všechny oblasti použití

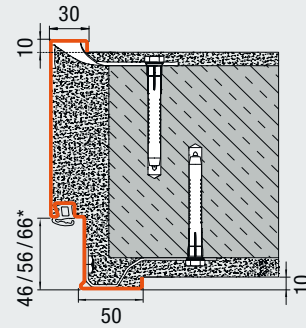
Zdivo / beton



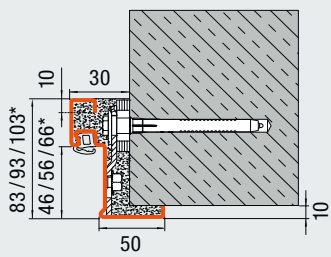
Rohová zárubeň s montáží pomocí hmoždinek (zdivo / beton)



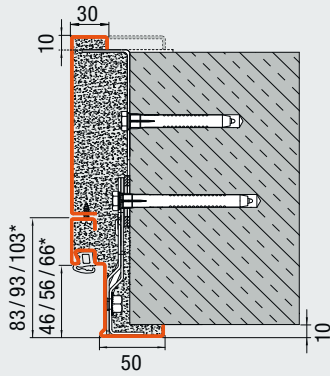
Rohová a přídatná zárubeň s montáží pomocí hmoždinek (zdivo / beton)



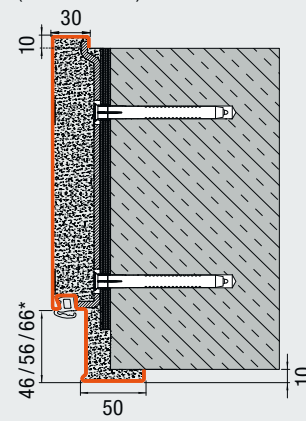
Obvodová zárubeň s montáží pomocí hmoždinek (zdivo / beton)



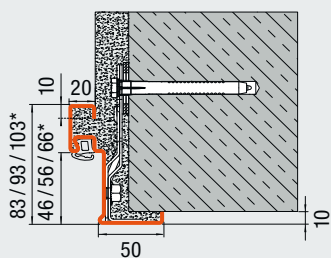
Rohová zárubeň se skrytou montáží pomocí hmoždinek (pohledové zdivo / beton)



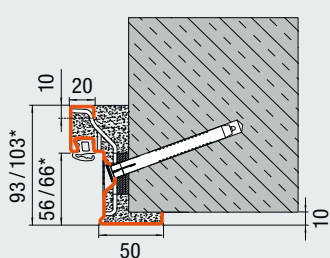
Rohová a přídatná zárubeň se skrytou montáží pomocí hmoždinek a montáží přivařením přídatné zárubně (pohledové zdivo / beton)



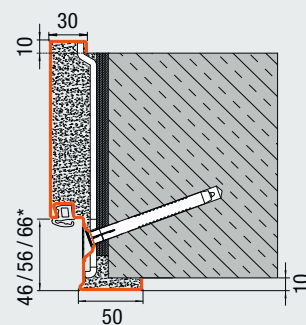
Obvodová zárubeň s montáží pomocí hmoždinek přes ostění (pohledové zdivo / beton)



Rohová zárubeň s montáží pomocí hmoždinek v ostění (zdivo / beton)

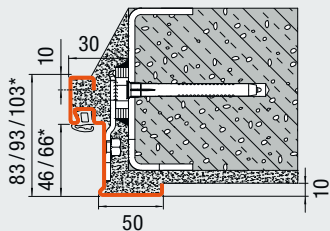


Rohová zárubeň s diagonálním upevněním (zdivo / pohledové zdivo / beton)

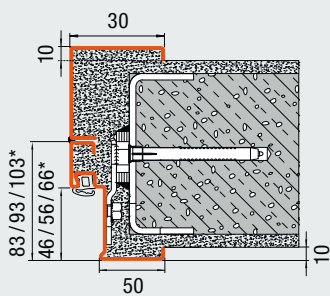


Obvodová zárubeň s diagonálním upevněním (zdivo)

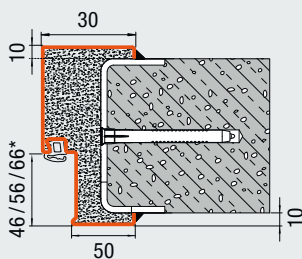
Porobeton



Rohová zárubeň s montáží přivařením
(porobeton)

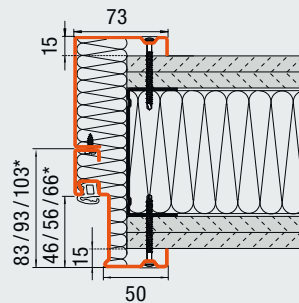


Rohová a přídavná zárubeň s montáží přivařením
(porobeton)

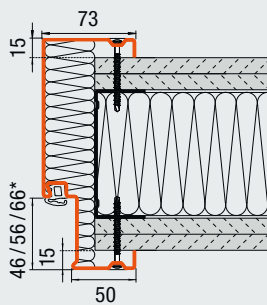


Obvodová zárubeň s montáží přivařením
(porobeton)

Sádrokartonové stěny



Rohová a přídavná zárubeň s montáží pomocí šroubů
(sádrokartonové stěny)



Obvodová zárubeň s montáží pomocí šroubů
(sádrokartonové stěny)

Vnitřní dveře

V souladu s novými evropskými normami výrobků EN 16034 a EN 14351



Protipožární uzávěr T30 H3 OD

Vnitřní dveře, jednokřídlé a dvoukřídlé



Tenký falc
Tloušťka křídla dveří
65 mm



Silný falc
Tloušťka křídla dveří
65 mm



Bezfalcové
Tloušťka křídla dveří
59 mm

Hlavní funkce

Bránící požáru

T30

EI₂₃₀

Další výkonové charakteristiky

(při odpovídající výbavě)

S₂₀₀

Kouřotěsné

dB

Tlumící hluk
Akustické hodnoty
32 – 43 dB

RC 2

Ochrana proti vloupání

Tenký falc / silný falc: ne ve spojení s prosklením a horním dílem

RC 3

RC 4

Ve schvalovacím řízení: v závislosti na provedení dveří lze dodat jako H3-1

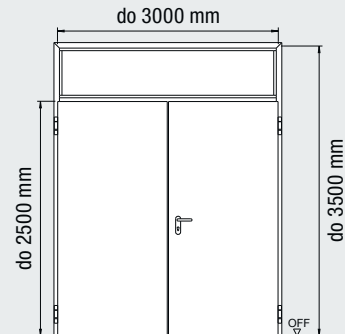
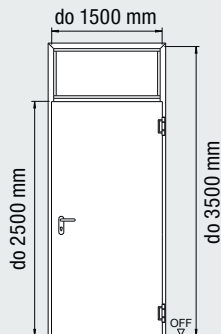
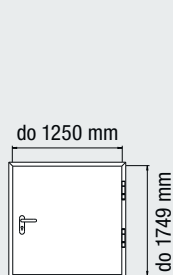


Povrchy s dekorem
Jako silný falc

Standardně s univerzální rohovou zárubní

Dodatečné vybavení

Prosklení	Strana 44
Horní díly	Strana 44
Povrchy s dekorem	Strana 18
Speciální výbava	Strana 46
Rozměry	Strana 54



Protipožární uzávěr

Konstrukce

Dveřní křídlo

Tloušťka plechu

Druh polodrážky

H3-1 OD

Celoplošně lepená konstrukce

65 / 59 mm

1,0 / 1,5 mm

Tenký falc / silný falc / bezfalcové

H3-2 OD

Celoplošně lepená konstrukce

65 / 59 mm

1,0 / 1,5 mm

Tenký falc / silný falc / bezfalcové

Montáž do materiálu

Zdivo	≥ 115 mm / ≥ 175 mm*	≥ 115 mm / ≥ 175 mm*
Beton	≥ 100 mm / ≥ 140 mm*	≥ 100 mm / ≥ 140 mm*
Porobetonové tvárnice	≥ 150 mm	≥ 175 mm
Porobetonové desky	≥ 150 mm	≥ 175 mm
Předmontované stěny dle DIN 4102-4, tab. 48	≥ 100 mm	≥ 100 mm
Předmontované stěny dle DIN 4102-4, tab. 49	≥ 130 mm	≥ 130 mm

Další výkonové charakteristiky

Zvuková izolace	32 – 43 dB	32 – 43 dB
Koeficient tepelného prostupu	1,5 W/(m ² ·K)	1,5 W/(m ² ·K)
Zábrana proti vloupání	RC 2, RC 3, RC 4	RC 2, RC 3

Rozsah velikostí	H3-1 OD		H3-2 OD	
	Šířka	Výška	Šířka	Výška
Doporučený stavební rozměr (objednávací rozměr)	500 – 1500	500 – 2500	1375 – 3000	1750 – 2500
S pevným horním dílem		– 3500		– 3500
Šířka pohyblivého křídla			750 – 1500	
Šířka pevného křídla			500 – 1500	

Protipožární uzávěr T60 H6 OD

Vnitřní dveře, jednokřídlé a dvoukřídlé

NOVINKA

VYVINITO PRO EVROPSKOU NORMU

EN 16034

VYVINITO PRO EVROPSKOU NORMU

EN 14351



Tenký falc

Tloušťka křídla dveří
65 mm



Silný falc

Tloušťka křídla dveří
65 mm

Hlavní funkce

Bránící šíření požáru

T60

Další výkonové charakteristiky

(při odpovídající výbavě)

S₂₀₀

Kouřotěsné

dB

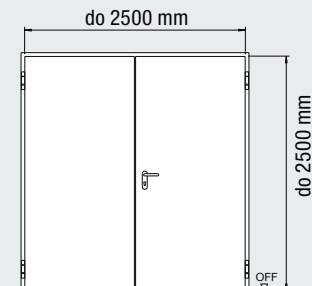
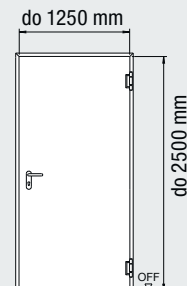
Tlumící hluk

Akustické hodnoty
32 – 39 dB

RC 2

Ochrana proti vloupání

Ne ve spojení
s prosklením



Protipožární uzávěr

Konstrukce

Dveřní křídlo

Tloušťka plechu

Druh polodrážky

H6-1 OD

Celoplošně lepená konstrukce

65 mm

1,0 / 1,5 mm

Tenký / silný falc

H6-2 OD

Celoplošně lepená konstrukce

65 mm

1,0 mm

Tenký / silný falc

Montáž do materiálu

Zdivo	≥ 175 mm
Beton	≥ 120 mm
Porobetonové tvárnice	≥ 175 mm
Porobetonové desky	≥ 175 mm
Přemontované stěny dle DIN 4102-4, tab. 48	≥ 100 mm

≥ 175 mm
≥ 140 mm
≥ 175 mm
≥ 175 mm
≥ 125 mm

Další výkonové charakteristiky

Koeficient tepelného prostupu	Na požádání	Na požádání
Zvuková izolace	32 – 33 dB	36 – 39 dB

Dodatečné vybavení

Prosklení	Strana 44
Horní díly	Strana 44
Speciální výbava	Strana 46
Rozměry	Strana 54

Rozsah velikostí	H6-1 OD		H6-2 OD	
	Šířka	Výška	Šířka	Výška
Doporučený stavební rozměr (objednací rozměr)	625 – 1250	1750 – 2500	1375 – 2500	1750 – 2500
Šířka pohyblivého křídla			750 – 1250	
Šířka pevného křídla			500 – 1250	

Protipožární uzávěr T90 H16 OD

Vnitřní dveře, jednokřídlé a dvoukřídlé



Tenký falc
Tloušťka křídla dveří
65 mm



Silný falc
Tloušťka křídla dveří
65 mm

Hlavní funkce

T90

Devadesátiminutová
požární odolnost

EI₂₉₀

Další výkonové charakteristiky

(při odpovídající výbavě)

S₂₀₀

Kouřotěsné

dB

Tlumící hluk
Akustické hodnoty
35 – 42 dB

RC 2

**Ochrana proti
vloupání**
Ne ve spojení
s prosklením a horním
dílem

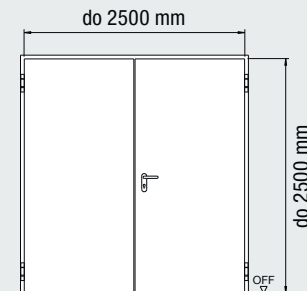
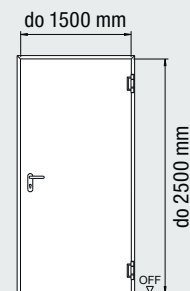
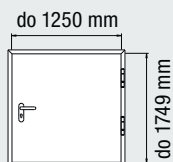
RC 3

Ne ve spojení
s prosklením a horním
dílem

RC 4

Ve schvalovacím
řízení: v závislosti na
provedení dveří lze
dotat jako H16-1

Standardně
s univerzální rohovou
zárubní



Protipožární uzávěr

Konstrukce

Dveřní křídlo

Tloušťka plechu

Druh polodrážky

H16-1 OD

Celoplošně lepená konstrukce

65 mm

1,0 / 1,5 mm

Tenký / silný falc

H16-2 OD

Celoplošně lepená konstrukce

65 mm

1,0 mm

Tenký / silný falc

Montáž do materiálu

Zdivo ≥ 175 mm

Beton ≥ 140 mm

Porobetonové tvárnice ≥ 200 mm

Porobetonové desky ≥ 200 mm

Předmontované stěny dle DIN 4102-4,
tab. 48 ≥ 125 mm

Předmontované stěny dle DIN 4102-4,
tab. 49 ≥ 125 mm

≥ 175 mm

≥ 140 mm

≥ 200 mm

≥ 200 mm

≥ 125 mm

≥ 125 mm

Další výkonové charakteristiky

Zvuková izolace 35 – 42 dB

Koeficient tepelného prostupu 1,5 W/(m²·K)

Zábrana proti vloupání RC 2, RC 3, RC 4

Dodatečné vybavení

Prosklení	Strana 44
Horní díly	Strana 44
Speciální výbava	Strana 46
Rozměry	Strana 54

Rozsah velikostí	H16-1 OD		H16-2 OD	
	Šířka	Výška	Šířka	Výška
Doporučený stavební rozměr (objednací rozměr)	500 – 1500	500 – 2500	1375 – 2500	1750 – 2500
Šířka pohyblivého křídla			750 – 1250	
Šířka pevného křídla			500 – 1250	

Veškeré rozměry v mm

Multifunkční dveře D65 OD

Vnitřní dveře, jednokřídlové a dvoukřídlové



Tenký falc

Tloušťka křídla dveří
65 mm



Silný falc

Tloušťka křídla dveří
65 mm



Bezfalcové

Tloušťka křídla dveří
59 mm

Hlavní funkce

Multifunkční dveře

MZ

Další výkonové charakteristiky

(při odpovídající výbavě)

dB

Tlumící hluk

Akustické hodnoty
32 – 43 dB

S₂₀₀

Kouřotěsné

Jednokřídlové a
dvoukřídlové

RC 2

Ochrana proti vloupání

Tenký / silný falc:

Ne ve spojení
s prosklením a horním
dílem

RC 3

Ve schvalovacím
řízení: v závislosti
na provedení dveří lze
dodat jako E65-1

RC 4



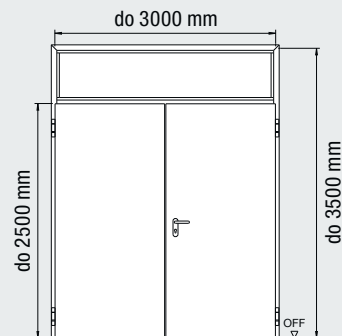
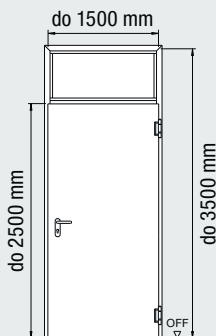
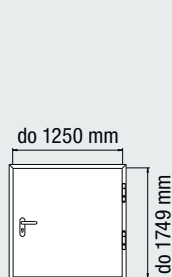
Povrchy s dekorem

Jako silný falc

**Standardně
s univerzální rohovou
zárubní**

Dodatečné vybavení

Prosklení	Strana 44
Horní díly	Strana 44
Povrchy s dekorem	Strana 18
Speciální výbava	Strana 46
Rozměry	Strana 54



Multifunkční dveře

Konstrukce

Dveřní křídlo

Tloušťka plechu

Druh polodrážky

D65-1 OD

Celoplošně lepená konstrukce

65 / 59 mm

1,0 / 1,5 mm

Tenký falc / silný falc / bezfalcové

D65-2 OD

Celoplošně lepená konstrukce

65 / 59 mm

1,0 / 1,5 mm

Tenký falc / silný falc / bezfalcové

Montáž do materiálu

Zdivo	≥ 115 mm	≥ 115 mm
Beton	≥ 100 mm	≥ 100 mm
Porobetonové tvárnice	≥ 150 mm	≥ 175 mm
Porobetonové desky	≥ 150 mm	≥ 175 mm
Předmontované stěny dle DIN 4102-4, tab. 48	≥ 100 mm	≥ 100 mm
Předmontované stěny dle DIN 4102-4, tab. 49	≥ 130 mm	≥ 130 mm

Další výkonové charakteristiky

Zvuková izolace	32 – 43 dB	32 – 43 dB
Koeficient tepelného prostupu	1,5 W/(m ² ·K)	1,5 W/(m ² ·K)
Zábrana proti vloupání	RC 2, RC 3, RC 4	RC 2, RC 3

Rozsah velikostí	D65-1 OD		D65-2 OD	
	Šířka	Výška	Šířka	Výška
Doporučený stavební rozměr (objednací rozměr)	500 – 1500	500 – 2500	1375 – 3000	1750 – 2500
S pevným horním dílem		– 3500		– 3500
Šířka pohyblivého křídla			750 – 1500	
Šířka pevného křídla			500 – 1500	

Veškeré rozměry v mm

Kancelářská budova na Rödingsmarkt, Hamburg
Architekt: Bothe, Richter, Teherani, Hamburg



Výrobky Hörmann

- Ocelové protipožární dveře T30 H3
- Ocelové protipožární dveře T90 H16
- Ocelové protipožární dveře T30 STS
- Hliníkové protipožární dveře T30 HE 311



Protipožární uzávěr T30 H3 G / H3 VM

Vnitřní dveře, jednokřídlé a dvoukřídlé, nadměrná velikost



Tenký falc

Tloušťka křídla dveří
65 mm



Silný falc

Tloušťka křídla dveří
65 mm

Hlavní funkce

Bránící požáru

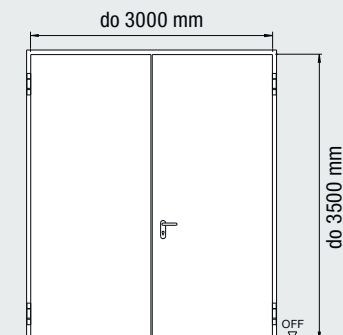
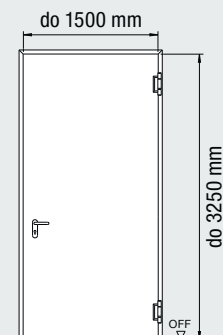
T30

Další výkonové charakteristiky

(při odpovídající výbavě)

RS

Kouřotěsné



Protipožární uzávěr

Konstrukce

Dveřní křídlo

Tloušťka plechu

Druh polodrážky

H3 G-1

Svařená konstrukce

65 mm

1,5 mm

Tenký falc

H3-2 VM

Svařená konstrukce

65 mm

1,5 mm

Tenký / silný falc

Montáž do materiálu

Zdivo

≥ 175 mm

≥ 175 mm

Beton

≥ 140 mm

≥ 140 mm

Porobetonové tvárnice

≥ 175 mm

≥ 175 mm

Porobetonové desky

≥ 175 mm

≥ 175 mm

Přemontované stěny dle DIN 4102-4,
tab. 48

≥ 100 mm

≥ 100 mm

Další výkonové charakteristiky

Koeficient tepelného prostupu

2,0 W/(m²·K)

1,6 W/(m²·K)

Dodatečné vybavení

Prosklení	Strana 44
Horní díly	Strana 44
Speciální výbava	Strana 46
Rozměry	Strana 54

Rozsah velikostí	H3 G-1		H3-2 VM	
	Šířka	Výška	Šířka	Výška
Doporučený stavební rozměr (objednací rozměr)	875 – 1500	2500 – 3250	1375 – 3000	1750 – 3500
S pevným horním dílem				
Šířka pohyblivého křídla			1000 – 1500	
Šířka pevného křídla			500 – 1500	

Veškeré rozměry v mm

Protipožární uzávěr T90 H16 G

Vnitřní dveře, jednokřídlé a dvoukřídlé, nadměrná velikost



Tenký falc
Tloušťka křídla dveří
65 / 78 mm

Hlavní funkce

T90

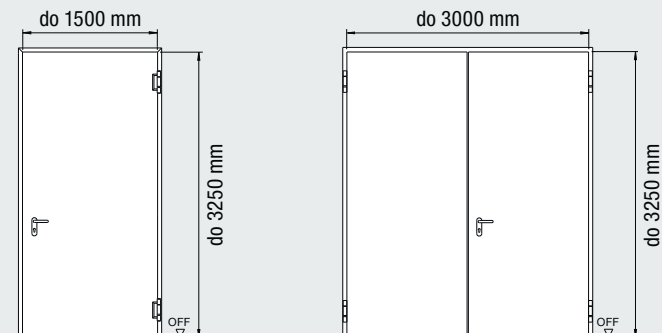
Devadesátiminutová
požární odolnost

Další výkonové charakteristiky

(při odpovídající výbavě)

RS

Kouřotěsné
H16 G-1



Protipožární uzávěr

Konstrukce

Dveřní křídlo

Tloušťka plechu

Druh polodrážky

H16 G-1

Svařená konstrukce

65 mm

1,5 mm

Tenký falc

H16 G-2

Svařená konstrukce

78 mm

1,5 mm

Tenký falc

Montáž do materiálu

Zdivo ≥ 240 mm

Beton ≥ 140 mm

Porobetonové tvárnice ≥ 200 mm

Porobetonové desky ≥ 200 mm

Přemontované stěny dle DIN 4102-4, tab. 48 ≥ 100 mm

≥ 240 mm

≥ 140 mm

≥ 200 mm

≥ 200 mm

-

Další výkonové charakteristiky

Koeficient tepelného prostupu 1,8 W/(m²·K)

Dodatečné vybavení

Proskení	Strana 44
Horní díly	Strana 44
Speciální výbava	Strana 46
Rozměry	Strana 54

Rozsah velikostí	H16 G-1		H16 G-2	
	Šířka	Výška	Šířka	Výška
Doporučený stavební rozměr (objednací rozměr)	875 – 1500	2500 – 3250	1500 – 3000	2000 – 3250
Šířka pohyblivého křídla			1000 – 1500	
Šířka pevného křídla			500 – 1500	

Protihlukové dveře HS 75 / H16 S

Jednokřídlé

Vysoce tlumící hluk až 61 dB



Silný falc
Tloušťka křídla dveří
75 mm

Hlavní funkce

dB

Vysoce zvukoizolační
Akustické hodnoty
50 – 61 dB

Další výkonové charakteristiky

(při odpovídající výbavě)

T90

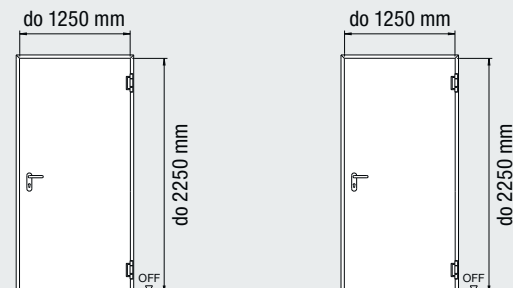
**Devadesátiminutová
požární odolnost**
H16 S

RS

Kouřotěsné
H16 S

RC 2

**Ochrana proti
vloupání**



Protihlukové dveře

Konstrukce

Dveřní křídlo

Tloušťka plechu

Druh polodrážky

HS75-1

Svařená konstrukce

75 mm

1,0 mm

Silný falc

H16 S-1

Svařená konstrukce

75 mm

1,0 mm

Silný falc

Montáž do materiálu

Zdivo	≥ 115 mm	≥ 175 mm
Beton	≥ 100 mm	≥ 120 mm

Další výkonové charakteristiky

Třída protihlukové ochrany

S dorazovou lištou s těsněním a 2 spouštěcími podlahovými těsněními

Se 2 spouštěcími podlahovými těsněními

S dorazovou lištou s těsněním

	IV	V	IV	V
S dorazovou lištou s těsněním a 2 spouštěcími podlahovými těsněními	-	53 dB	-	53 dB
Se 2 spouštěcími podlahovými těsněními	50 dB	-	50 dB	-
S dorazovou lištou s těsněním	51 dB	-	51 dB	-

Pro zvýšené požadavky protihlukové třídy VI

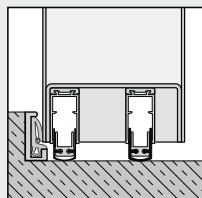
Se 2 spouštěcími podlahovými těsněními

Se 2 hliníkovými uzavíracími profily s těsněním a náběhovým prahem

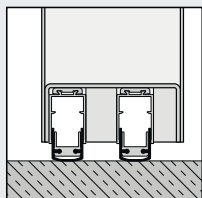
S dorazovou lištou s těsněním

Se 2 spouštěcími podlahovými těsněními	59 dB	-	59 dB	-
Se 2 hliníkovými uzavíracími profily s těsněním a náběhovým prahem	59 dB	-	59 dB	-
S dorazovou lištou s těsněním	61 dB	-	61 dB	-

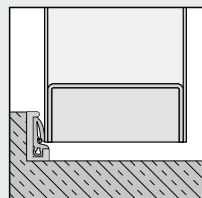
Zakončení dveří



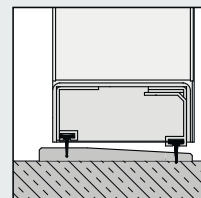
Dorazová lišta s těsněním a 2 spouštěcími podlahovými těsněními



2 spouštěcí podlahová těsnění



Dorazová lišta s těsněním



Náběhový práh s těsněním

Dodatečné vybavení

Prosklení	Strana 44
Horní díly	Strana 44
Speciální výbava	Strana 46
Rozměry	Strana 54

Rozsah velikostí	HS75-1		H16 S-1	
	Šířka	Výška	Šířka	Výška
Doporučený stavební rozměr (objednací rozměr)	625 – 1250	1750 – 2250	625 – 1250	1750 – 2250

Ocelové dveře D65 / D65 VM

Vnitřní dveře, jednokřídlé a dvoukřídlé



Tenký falc
Tloušťka křídla dveří
65 mm

Hlavní funkce

Multifunkční dveře

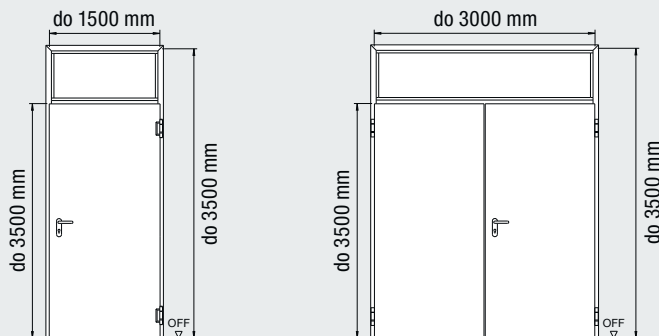
MZ

Další výkonové charakteristiky

(při odpovídající výbavě)

dB

Tlumící hluk
Akustické hodnoty
38 – 45 dB



Multifunkční dveře

D65-1

D65-2 VM

Konstrukce

Svařená konstrukce

Svařená konstrukce

Dveřní křídlo

65 mm

65 mm

Tloušťka plechu

1,5 mm

1,5 mm

Druh polodrážky

Tenký falc

Tenký falc

Montáž do materiálu

Zdivo

●

●

Beton

●

●

Porobetonové tvárnice

●

●

Porobetonové desky

●

●

Přemontované stěny dle DIN 4102-4,
tab. 48

●

●

Přemontované stěny dle DIN 4102-4,
tab. 49

●

●

Další výkonové charakteristiky

Zvuková izolace

38 – 45 dB

Koeficient tepelného prostupu

1,8 W/(m²·K)

1,8 W/(m²·K)

Dodatečné vybavení

Proskení	Strana 44
Horní díly	Strana 44
Speciální výbava	Strana 46
Rozměry	Strana 54

Rozsah velikostí	D65-1		D65-2 VM	
	Šířka	Výška	Šířka	Výška
Doporučený stavební rozměr (objednací rozměr)	625 – 1500	2500 – 3500	1250 – 3000	2500 – 3500
S pevným horním dílem		– 3500		– 3500
Šířka pohyblivého křídla			750 – 1500	
Šířka pevného křídla			500 – 1500	

Veškeré rozměry v mm

Venkovní dveře

Odzkoušené výkonnostní charakteristiky dle EN 14351-1



Protipožární uzávěr EI₂₃₀ H3 OD

Venkovní dveře, jednokřídlé a dvoukřídlé



Tenký falc
Tloušťka křídla dveří
65 mm



Silný falc
Tloušťka křídla dveří
65 mm

Hlavní funkce

Bránící požáru

EI₂₃₀

Sa

Těsnící

C5

Samozavírací
200000 cyklů

Další výkonové charakteristiky

(při odpovídající výbavě)

S₂₀₀

Kouřotěsné

dB

Tlumící hluk
Akustické hodnoty
32 – 43 dB

RC 2

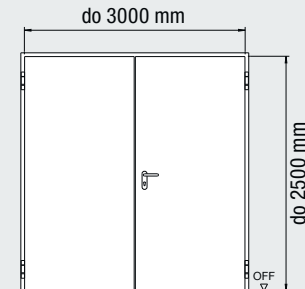
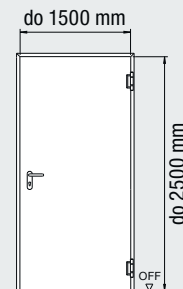
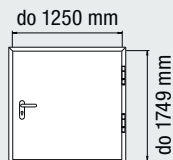
Ochrana proti vloupání
Ne ve spojení
s prosklením a horním
dílem

RC 3

Ve schvalovacím řízení:
dodávka v provedení
H3-1

RC 4

Standardně s
univerzální rohovou
zárubní



Protipožární uzávěr

Konstrukce

Dveřní křídlo

Tloušťka plechu

Druh polodrážky

H3-1 OD

Celoplošně lepená konstrukce

65 / 59 mm

1,0 / 1,5 mm

Tenký / silný falc

H3-2 OD

Celoplošně lepená konstrukce

65 / 59 mm

1,0 / 1,5 mm

Tenký / silný falc

Montáž do materiálu

Zdivo

≥ 115 mm / ≥ 175 mm*

≥ 115 mm / ≥ 175 mm*

Beton

≥ 100 mm / ≥ 140 mm*

≥ 100 mm / ≥ 140 mm*

Porobetonové tvárnice

≥ 150 mm

≥ 175 mm

Porobetonové desky

≥ 150 mm

≥ 175 mm

Další výkonové charakteristiky

Samozavírání

C5

C5

Odolnost proti zatížení větrem

Třída C3

Třída C2

Těsnost vůči lijáku

Otevírání dovnitř

Nechráněné 3A

Chráněné 2B

Otevírání ven

Nechráněné 3A / chráněné 7B

Chráněné 2B nebo 5B

Zvuková izolace

32 – 43 dB

32 – 43 dB

Koeficient tepelného prostupu

1,5 W/(m²·K)

1,5 W/(m²·K)

Propustnost vzduchu

2

2

Odolnost proti nárazu

200

Zábrana proti vloupání

RC 2, RC 3, RC 4

RC 2, RC 3

Obsluha

2

2

Mechanická pevnost

4 (2 u prosklení)

4 (2 u prosklení)

Chování mezi rozdílnými klimaty

2(d) / 1(e)

Rozsah velikostí	H3-1 OD		H3-2 OD	
	Šířka	Výška	Šířka	Výška
Doporučený stavební rozměr (objednací rozměr)	500 – 1500	500 – 2500	1375 – 3000	1750 – 2500
Šířka pohyblivého křídla			750 – 1500	
Šířka pevného křídla			500 – 1500	

Dodatečné vybavení

Prosklení Strana 44

Speciální výbava Strana 46

Rozměry Strana 54

Protipožární uzávěr EI₂₉₀ H16 OD

Venkovní dveře, jednokřídlé



Tenký falc

Tloušťka křídla dveří
65 mm



Silný falc

Tloušťka křídla dveří
65 mm

Hlavní funkce

EI₂₉₀

Devadesátiminutová
požární odolnost

Sa

Těsnicí

C5

Samozavírací
200000 cyklů

Další výkonové charakteristiky

(při odpovídající výbavě)

S₂₀₀

Kouřotěsné

dB

Tlumící hluk

Akustické hodnoty
35 – 42 dB

RC 2

Ochrana proti vloupání

Ne ve spojení
s prosklením

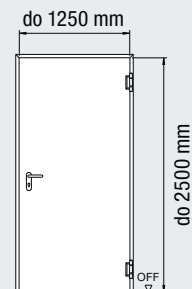
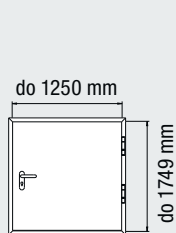
RC 3

Ne ve spojení
s prosklením

RC 4

Ve schvalovacím řízení:
v závislosti
na provedení dveří lze
dodat jako H16-1

Standardně
s univerzální rohovou
zárubní



Protipožární uzávěr

Konstrukce

Dveřní křídlo

Tloušťka plechu

Druh polodrážky

H16-1 OD

Celoplošně lepená konstrukce

65 mm

1,0 / 1,5 mm

Tenký / silný falc

Montáž do materiálu

Zdivo	≥ 175 mm
Beton	≥ 140 mm
Porobetonové tvárnice	≥ 200 mm
Porobetonové desky	≥ 200 mm

Další výkonové charakteristiky

Samozavírání	C5
Zvuková izolace	35 – 42 dB
Koeficient tepelného prostupu	1,5 W/(m ² ·K)
Zábrana proti vloupání	RC 2, RC 3, RC 4

Dodatečné vybavení

Prosklení	Strana 44
Speciální výbava	Strana 46
Rozměry	Strana 54

Rozsah velikostí	H16-1 OD	
	Šířka	Výška
Doporučený stavební rozměr (objednací rozměr)	500 – 1250	500 – 2500
Šířka pohyblivého křídla		
Šířka pevného křídla		

Veškeré rozměry v mm

Multifunkční dveře D65 OD

Venkovní dveře, jednokřídlé a dvoukřídlé



Tenký falc
Tloušťka křídla dveří
65 mm



Silný falc
Tloušťka křídla dveří
65 mm

Hlavní funkce

Multifunkční dveře

MZ

Další výkonové charakteristiky

(při odpovídající výbavě)

dB

Tlumící hluk
Akustické hodnoty
32 – 43 dB

S₂₀₀

Kouřotěsné
Jednokřídlé a
dvoukřídlé

RC 2

Ochrana proti vloupání
Tenký / silný falc:

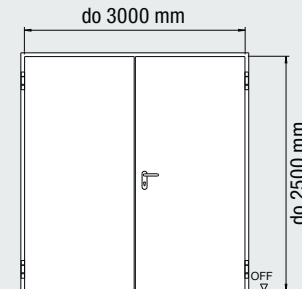
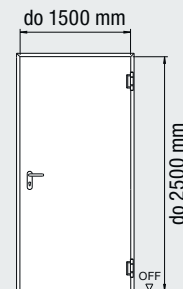
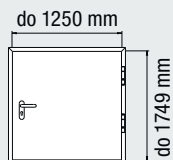
RC 3

Ne ve spojení s
prosklením a horním
dílem

RC 4

Ve schvalovacím řízení:
v závislosti
na provedení dveří lze
dodat jako E65-1

Standardně
s univerzální rohovou
zárubní



Multifunkční dveře

Konstrukce

Dveřní křídlo

Tloušťka plechu

Druh polodrážky

D65-1 OD

Celoplošně lepená konstrukce

65 mm

1,0 / 1,5 mm

Tenký / silný falc

D65-2 OD

Celoplošně lepená konstrukce

65 mm

1,0 / 1,5 mm

Tenký / silný falc

Montáž do materiálu

Zdivo	≥ 115 mm	≥ 115 mm
Beton	≥ 100 mm	≥ 100 mm
Porobetonové tvárnice	≥ 150 mm	≥ 175 mm
Porobetonové desky	≥ 150 mm	≥ 175 mm

Další výkonové charakteristiky

Samozavírání	C5	C5
Odolnost proti zatížení větrem	Třída C3	Třída C2
Těsnost vůči lijáku		
Otevírání dovnitř	Nechráněné 3A	Chráněné 2B nebo 5B
Otevírání ven	Nechráněné 3A / chráněné 7B	
Zvuková izolace	32 – 43 dB	32 – 43 dB
Koeficient tepelného prostupu	1,5 W/(m ² ·K)	1,5 W/(m ² ·K)
Propustnost vzduchu	2	2
Odolnost proti nárazu	200	
Zábrana proti vloupání	RC 2, RC 3, RC 4	RC 2, RC 3
Obsluha	2	2
Mechanická pevnost	4 (2 u prosklení)	4 (2 u prosklení)
Chování mezi rozdílnými klimaty	2(d) / 1(e)	

Dodatečné vybavení

Prosklení	Strana 44
Speciální výbava	Strana 46
Rozměry	Strana 54

Rozsah velikostí	D65-1 OD		D65-2 OD	
	Šířka	Výška	Šířka	Výška
Doporučený stavební rozměr (objednací rozměr)	500 – 1500	500 – 2500	1375 – 3000	1750 – 2500
Šířka pohyblivého křídla			750 – 1500	
Šířka pevného křídla			500 – 1500	

Prosklení, horní díly a větrací mříže

Pro více světla a lepší odvětrání



Ocelový profil v šedobílém odstínu



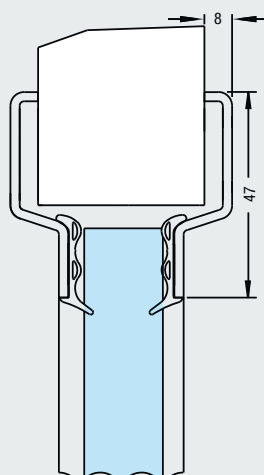
Profil z ušlechtilé oceli



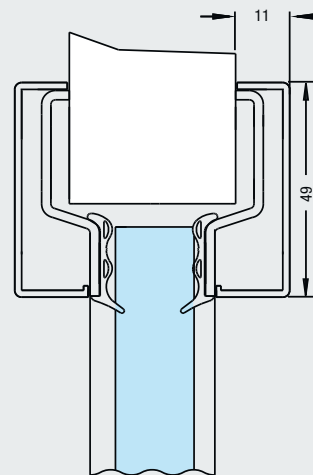
Hliníkový krycí profil

Zasklívací rám z oceli nebo hliníku

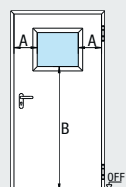
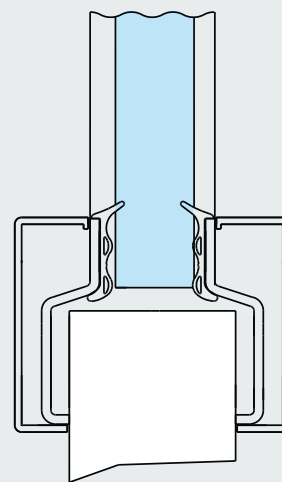
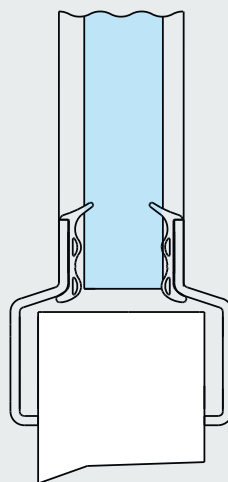
Profily prosklení jsou standardně dodávány z pozinkované oceli opatřené základním nástřikem práškové barvy v šedobílém odstínu (podobném RAL 9002). Na přání lze dodat i profily z kartáčované ušlechtilé oceli a obdélníkové prosklení s hliníkovými profily eloxovanými v přírodním odstínu (F1).



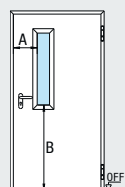
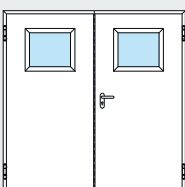
Ocelový profil



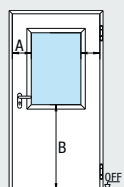
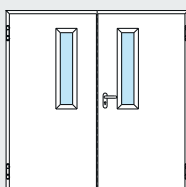
Hliníkový krycí profil



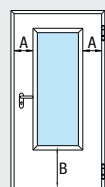
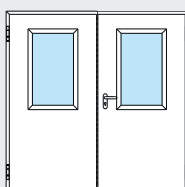
Prosklení, obr. 0



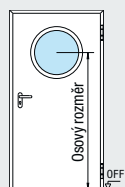
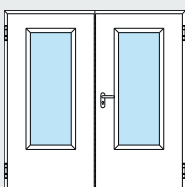
Prosklení, obr. 1



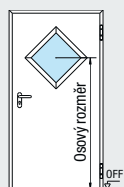
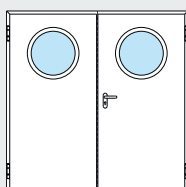
Prosklení, obr. 2



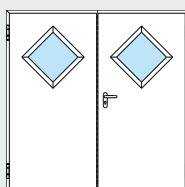
Prosklení, obr. 3



Kruhové prosklení



Diagonální prosklení



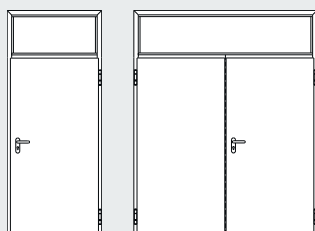
Speciální prosklení na požádání

Kromě prosklení zobrazených vlevo dodáváme na přání jednotabulová nebo vícetabulová speciální prosklení různých tvarů a uspořádání v rámci přípustných šířek okrajů, výšek soklů a velikostí prosklení.



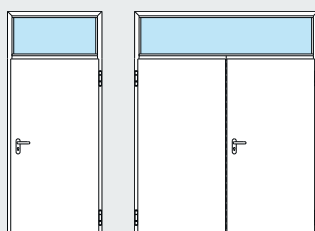
Pevné horní díly

Pomocí horních dílů můžete dveře vašeho objektu individuálně vytvořit na celou výšku místnosti. Díky průběžným profilům zárubně dosáhnete harmonického vzhledu dveří.



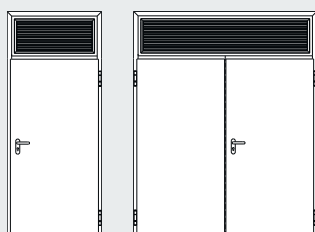
S ocelovým panelem

Výška Min. 250 mm
Max. 1000 mm



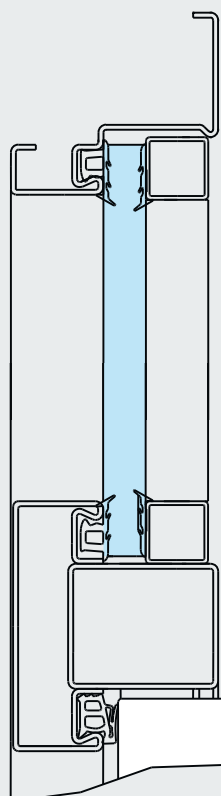
S prosklením

Výška Min. 250 mm
Max. 1000 mm

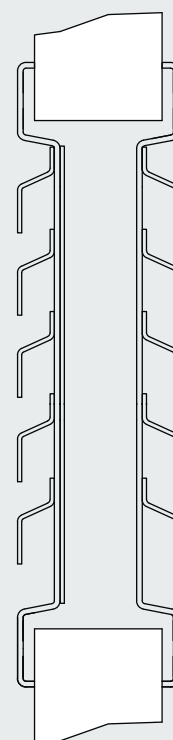


S větrací mříží

Výška Min. 250 mm
Max. 1000 mm



Horní díl

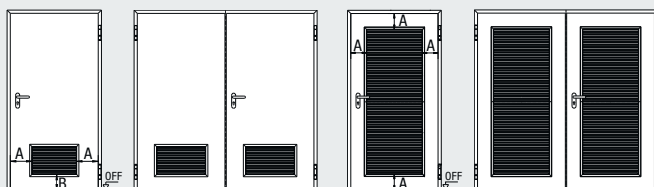


Větrací mříž



Větrací mříž

Všechny větrací mříže se skládají z ocelového plechu bránícího prostrčení s perforovaným plechem ležícím uvnitř. Dodávají se pozinkované, s práškovým nástřikem v šedobílé barvě (podobné RAL 9002).



Výška mříže: 365 mm

Šířka okraje A: 220 mm

Výška soklu B: 180 mm

Speciální výbava

Pro bezbariérovou výstavbu, exkluzivní vzhled dveří a více pohodlí





Zámky

Kromě normálního použití dveří jsou v objektu často zapotřebí i speciální funkce zámků nebo přídavné zámky.

Možné speciální a přídavné zámky:

- Zámky únikových dveří nebo zámky s funkcí únikových dveří s různými funkcemi
- Zámek s dvojitou cylindrickou vložkou (zamykatelný se 2 různými cylindrickými vložkami)
- Západkový zámek s děrováním PZ navíc
- Blokový zámek
- Motorový zámek
- Zámek únikových dveří, samozamykací



Elektrická výbava

V objektech jsou sestavy dveří často vybaveny poplašným zařízením, zajištěním únikové cesty nebo kontrolou přístupu. V závislosti na požadavku jsou možné různé komponenty:

- Riegelkontakt
- Hlásič otevření – magnet
- Elektrické dveřní otvírače
- Otvírače únikových dveří
- Kontakt pro alarm
- Motorový zámek
- Zajištění dveří
- Elektronické Sperrelemente
- Skrytá kabelová průchodka



Uzávěry pro nouzové východy

Pro únikové dveře je podle normy DIN EN 179 a DIN EN 1125 předepsáno zvláštní vybavení kování a zámků. Firma Hörmann vám pro příslušné požadavky nabízí řadu variant výbavy.

Uzávěry pro nouzové východy podle normy DIN EN 179

- Kování jako antipanikové sady nebo sady klika/koule s krátkým štítkem nebo rozetou s vhodnými tvary klik
- Zámek s funkcí únikových dveří dle DIN EN 179
- Zámek s funkcí únikových dveří, samozamykací nebo s motorovým pohonem

Uzávěry únikových dveří dle DIN EN 1125

- Kování s tyčovým madlem nebo tlačnou tyčí v kombinaci s řadou sad klik zkoušených podle normy DIN EN 1125
- Uzávěr únikových dveří DIN EN 1125 s různými funkcemi
- Do RC 3 (dvoukřídlé) nebo RC 4 (jednokřídlé)

Pohon dveří HDO 200 / 300

Kompletně sladěný systém – dveře i pohon
od jednoho výrobce

O 25 % cenově
výhodnější než
srovnatelné pohony



Automatické dveře s otočným křídlem Hörmann s pohonem HDO 200 / HDO 300 lze použít univerzálně. Díky tichému provozu jsou obzvláště vhodné pro nemocnice a kancelářské prostory. Mimo to automatické dveře přesvědčují komfortním otvíráním, čímž vznikají bezbariérové průchody. Regulace rychlosti přitom zajišťuje konstantní otvírací a zavírací rychlost. Integrovaný programový přepínač umožňuje individuální nastavení. Automatické dveře se obsluhují zcela pohodlně pomocí tlačítek, radarového hlásiče / hlásiče pohybu nebo pomocí ovládacích prvků s technologií BiSecur.

Dveře i pohon od jednoho výrobce

Dveře a pohon vám dodáme jako dokonale sladěný ucelený systém, včetně potřebného montážního materiálu, všechno od jednoho výrobce. Montáž dveřního systému a jeho uvedení do provozu je díky tomu mnohem jednodušší a rychlejší.



HDO 300 s bezpečnostním snímačem Flatscan

- Komfortní otvírání pro bezbariérové průchody
- Tichý provoz, tudíž mnohostranně použitelné, např. v kancelářích nebo nemocnicích
- Regulace rychlosti zajišťuje konstantní otvírací a zavírací rychlost
- Provozní režimy: „Automaticky“, „Trvale otevřeno“, „Noc“, „Zavírací doba“
- Integrovaný programový přepínač pro „Vypnuto“, „Automaticky“ a „Trvale otevřeno“
- Obsluha tlačítka, radarovým detektorem, detektorem pohybu atd.
- Volitelně s technikou BiSecur k obsluze všemi dálkovými ovladači Hörmann, dálkovými ovládacími prvky, vnitřními spínači nebo aplikací BiSecur

	HDO 200	HDO 300
Šířka	650 mm	720 mm
Výška	70 mm	70 mm
Hloubka	121 mm	130 mm
Hmotnost	9 kg	11 kg
Šířka dveří	750 – 1400 mm	800 – 1600 mm
Výška dveří	do 2500 mm	do 2500 mm
Hmotnost dveří	do 200 kg	300 kg při šířce dveří 1400 mm 210 kg při šířce dveří 1600 mm



Bezpečnostní snímač Flatscan pro automatické dveře s otočným křídlem

- Zajištění hlavní a vedlejší uzavírací hrany
- Zajištění laserovou technologií (měření doby průchodu světla)
- 170 měřících bodů
- Kompaktní rozměry 143 x 85 mm

Samozavírače dveří

Vhodné řešení pro jakékoli požadavky



Samozavírač dveří HDC 35

S volnoběžnou funkcí, kouřovou spínací centrálou nebo mechanickou aretací – Hörmann nabízí pro každé dveře vhodné samozavírače s odpovídající výbavou. Výrobky přitom přesvědčí nejen kvalitou a komfortem, ale také působivým designem, např. opticky nepřerušenu plochou kluzné lišty a zavíracího korpusu v mnoha provedeních.

Samozavírače dveří	HDC 35	TS 4000	TS 83	TS 5000	EC-Line	ISM	E	E-FS	R	R-FS	E-ISM	R-ISM
Dveřní zavírač s pákovým ústrojím		●	●									
Dveřní zavírač s kluznou lištou	●			●	●	●	●	●	●	●	●	●
Integrovaný dveřní zavírač												
S tlumením otevírání		●		●								
S funkcí volného chodu								●		●		
S komfortním nášlapem (bezbariérový dle DIN 18010 / DIN SPEC 1104)					●							
S integrovanou regulací sledu zavírání u dvoukřídlých dveří						●					●	●
S elektromechanickým zajištěním							●				●	
S elektromagnetickým zajištěním									●			●
S centrálou kouřových senzorů									●	●		●



Samozavírač dveří TS 4000



Samozavírač dveří TS 5000



Samozavírač dveří TS 83



Samozavírač dveří TS 93 / TS 99



Integrovaný samozavírač dveří ITS 96

TS 93	GSR	EMF / EMR	GSR EMF2	GSR EMR2	TS 99 FL	FLR	ITS 96	GSR	EMF	FL
●	●	●	●	●	●	●				
							●	●	●	●
●										
					●	●				●
	●		●	●	●	●		●		
		●	●	●	●	●			●	
		●		●		●				

Sady klik

Podle vašich individuálních přání



Sada kliky Design-FS D- 810

Dveře Hörmann z oceli a ušlechtilé oceli se standardně dodávají s černou plastovou klikou s kruhovou rozetou, připravenou pro profilovou cylindrickou vložku. Volitelně vám dodáme také kvalitní sady klik z hliníku nebo ušlechtilé oceli.

Sada kliky Design-FS D-810 / D-830

S kuličkovým ložiskem z ušlechtilé oceli
Provedení Design D-810, D-830 s panikovou funkcí
DIN EN179 a dalšími typy designu

Sada kliky FS D-110 vhodná dle EN 179

S kluzným ložiskem z hliníku nebo ušlechtilé oceli
S kuličkovým ložiskem z ušlechtilé oceli

Sada kliky FS D-190 (klika XXL) vhodná dle DIN 18040

S kluzným ložiskem z ušlechtilé oceli

Sada kliky FS D-210

S kluzným ložiskem z hliníku nebo ušlechtilé oceli

Sada kliky FS D-310

S kluzným ložiskem z hliníku nebo ušlechtilé oceli
S kuličkovým ložiskem z ušlechtilé oceli

Sada kliky FS D-330 vhodná dle EN 179

S kluzným ložiskem z hliníku nebo ušlechtilé oceli
S kuličkovým ložiskem z ušlechtilé oceli

Sada kliky FS D-410 vhodná dle EN 179

S kluzným ložiskem z hliníku nebo ušlechtilé oceli
S kuličkovým ložiskem z ušlechtilé oceli

Sada kliky FS D-490 (klika XXL) vhodná dle DIN 18040

S kuličkovým ložiskem z ušlechtilé oceli

Sada kliky FS D-510 vhodná dle EN 179

S kluzným ložiskem z hliníku nebo ušlechtilé oceli
S kuličkovým ložiskem z ušlechtilé oceli



Sada kliky FS D-110



Sada kliky FS D-190



Sada kliky FS D-210



Sada kliky FS D-310



Sada kliky FS D-330



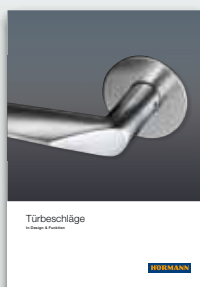
Sada kliky FS D-410



Sada kliky FS D-490



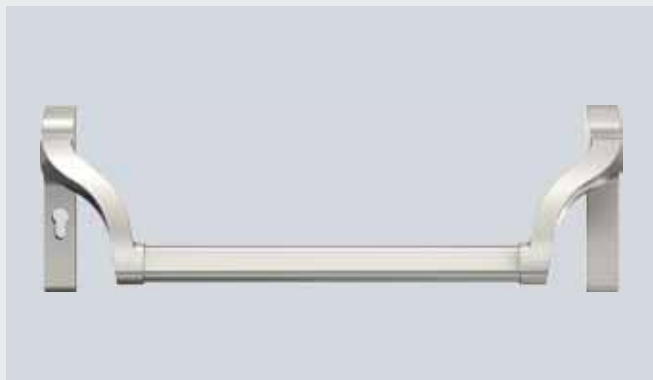
Sada kliky FS D-510



Další informace a provedení najdete v brožurě „Dveřní kování“.

Uzávěry únikových dveří / dveřní zarážky

Pro kompletní výbavu dveří



Tyčové madlo Hörmann (tlačné)

- Obzvláště zalomená ramena madla pro použití elektronických cylindrických vložek a při krátkých vzdálenostech profilových cylindrických vložek
- Velmi stabilní trubka madla
- Povrchy: ušlechtilá ocel, stříbrný hliník F1 s nástřikem, s černým / červeným nástřikem (na základě EPN 900 IV Alu)
- Zkoušeno podle EN 1125, EN 1634, EN 1191



Tyčové madlo Hörmann (dotykové)

- Použitelné jako zavírací systém dle EN 1125
- Povrchy: ušlechtilá ocel, hliník F1 s nástřikem
- Zkoušeno podle EN 1125, EN 1634



Dveřní zarážka BS 55



Dveřní zarážka BS 44



Dveřní zarážka BS 45



Dveřní zarážka BS 65



Dveřní zarážka WS 46



Dveřní zarážka WS 96

Podlahová dveřní zarážka BS

Ušlechtilá ocel

Stěnová dveřní zarážka WS

Ušlechtilá ocel

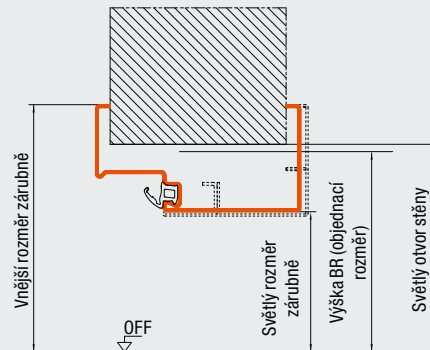
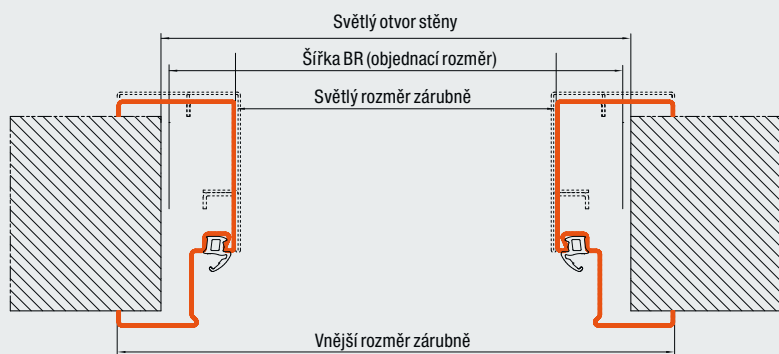


Dveřní zarážka WS 76



Dveřní zarážka WS 82

Rozměry



Trojstranná obvodová zárubeň (dveře)

Čtyřstranná obvodová zárubeň (dveře)

Šířka BR

Výška BR

Šířka BR

Výška BR

Dveře s univerzální rohovou zárubní / zárubní DryFix / rohovou zárubní s přídatnou zárubní / jednoduchou obvodovou zárubní

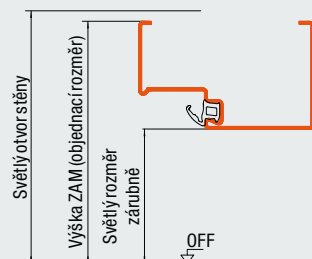
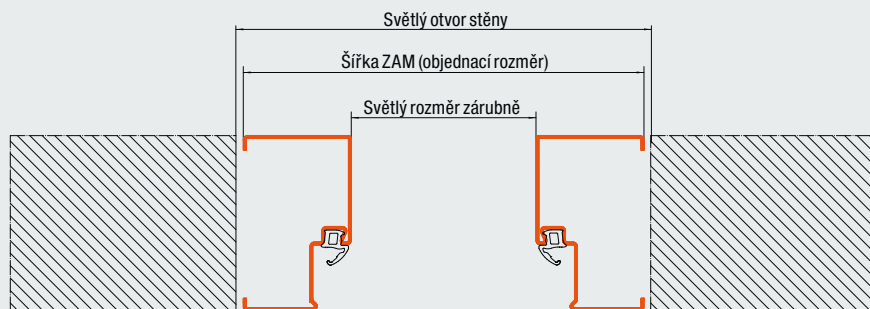
Světly rozměr zárubně	- 82	- 42	- 82	- 70
Vnější rozměr zárubně	+ 64	+ 31	+ 64	+ 76
Světly otvor stěny	+ 0 až 20	+ 0 až 15	+ 0 až 20	+ 0 až 15

Dveře s dvoudílnou obvodovou zárubní

Světly rozměr zárubně	- 90	- 46	- 88	- 76
Vnější rozměr zárubně	+ 64	+ 31	+ 64	+ 76
Světly otvor stěny	+ 0 až 20	+ 0 až 15	+ 0 až 20	+ 0 až 15

Dveře a klapky se zárubní U pro sádkartonové stěny: doporučený stavební rozměr = světly otvor stěny

Veškeré rozměry v mm



Trojstranná obvodová zárubeň (dveře)

Čtyřstranná obvodová zárubeň (dveře)

Šířka ZAM

Výška ZAM

Šířka ZAM

Výška ZAM

Dveře / klapky s blokovou zárubní (montáž v otvoru)

Světly rozměr zárubně	- 146	- 73	- 146	- 146
Světly otvor stěny	10 až 20	+ 20	10 až 20	+ 20

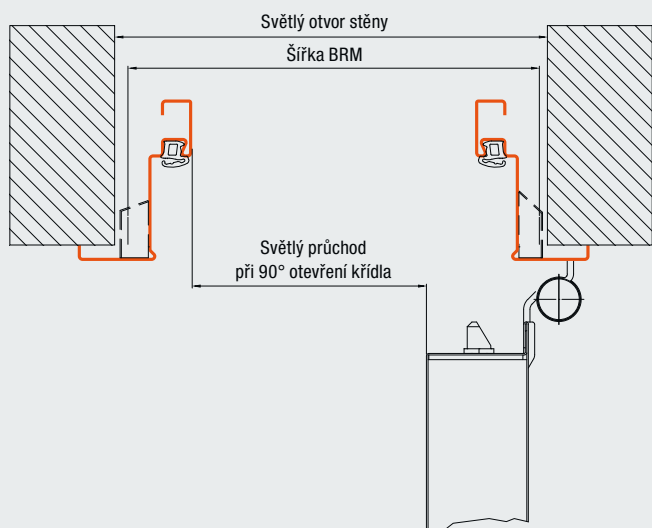
Veškeré rozměry v mm

Světlé průchozí šířky

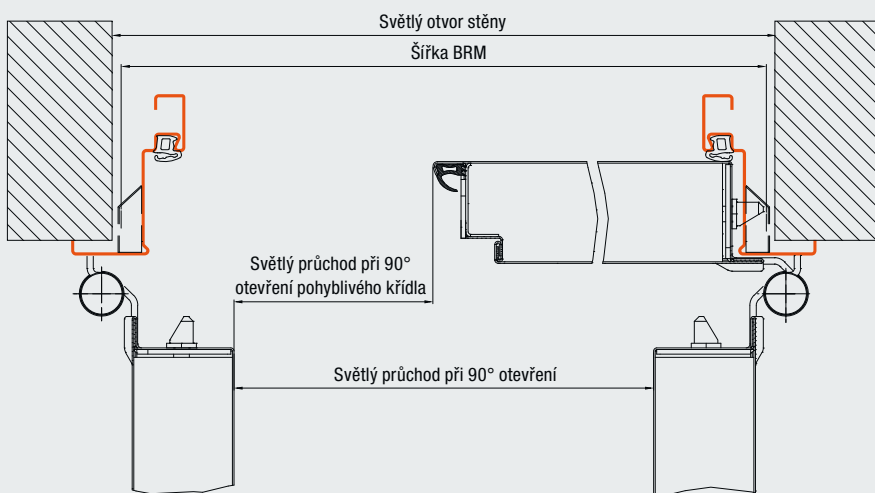
Světlé průchozí šířky

Při úhlu otevření 90° bez ohledu na kování

Jednokřídlé dveře



Dvoukřídlé dveře



	Jednokřídlé dveře	Dvoukřídlé dveře	Dvoukřídlé dveře, pohyblivé křídlo
Tloušťka křídla dveří			
65 mm, silný falc	BRB – 103	BRB – 124	BRB – 109
65 mm, tenký falc	BRB – 113	BRB – 144	BRB – 109
59 mm, bezfalcové	BRB – 126	BRB – 170	BRB – 103
75 mm, silný falc	BRB – 105		

Veškeré rozměry v mm

Technické detaily

	H3 OD		H6 OD		H16 OD		
	Jednokř.	Dvoukř.	Jednokř.	Dvoukř.	Jednokř.	Dvoukř.	
Hlavní funkce							
Standardní	T30 / EI ₂ 30		T60		T90 / EI ₂ 90		
Přidavná funkce standardní							
Tepelná izolace U ₀ = W/(m ² ·K)	1,5	1,5	Na požádání	Na požádání	1,5	1,6	
Další výkonové charakteristiky u odpovídající výbavy							
Kouřotěsné	●	●	●	●	●	●	
Tlumící hluk (dB)	32–43	32–43	32–33	36–39	35–42	35–42	
Bránící vloupání (RC 2)	●	●	●	●	●	●	
Bránící vloupání (RC 3)	●	●			●		
Bránící vloupání (RC 4)	●*				●*		
Dveřní křídlo							
Tloušťka křídla	65 / 59	65 / 59	65		65	65	
Tloušťka plechu	1,0 / 1,5	1,0 / 1,5	1,0 / 1,5	1,0	1,0 / 1,5	1,0	
Druh polodrážky							
Tenký falc	●	●	●	●	●	●	
Silný falc	●	●	●	●	●	●	
Bezfalcové	●	●					
Varianty zárubeň							
Rohová zárubeň		●		●		●	
Přidavná zárubeň		●		●		●	
Univerzální rohová zárubeň		●		●		●	
VarioFix Fire							
Zárubeň DryFix		●				●	
Obvodová zárubeň (dvoudílná)		●		●		●	
Obvodová zárubeň		●		●		●	
Bloková zárubeň, montáž do otvoru		●		●		●	
Schváleno pro montáž do materiálu							
Zdivo	●	●	●	●	●	●	
Beton	●	●	●	●	●	●	
Porobeton, tvárnice, příp. přesné tvárnice	●	●	●	●	●	●	
Porobetonové desky, vyztužené, vodorovné nebo svislé	●	●	●	●	●	●	
Přemontované stěny ze sádkkartonových desek	●	●	●	●	●	●	
Doporučený stavební rozměr							
Šířka	500	1375	500	1375	500	1375	
	–	–	–	–	–	–	
	1500	3000	1250	2500	1500	2500	
Výška	500	1750	1750	1750	500	1750	
	–	–	–	–	–	–	
	2500	2500	2500	2500	2500	2500	
Prvek s pevným horním dílem							
Maximální výška prvku BR	3500	3500	3500	3000			
Maximální výška křídla dveří	2500	2500	1250	2500			

D65 OD		D65	D65 VM	H3 G	H3 VM	H16 G		HS 75	H16 S
Jednokř.	Dvoukř.	Jednokř.	Dvoukř.	Jednokř.	Dvoukř.	Jednokř.	Dvoukř.	Jednokř.	Jednokř.
				T30	T30	T90		dB	dB
1,5	1,5	1,8	1,8	2,0	1,6	1,8		2,1	2,1
● 32-42 ● ● ●	● 32-43 ● ●	38-45	38-45	●	●	●		● 50-61 ●	● 50-61 ●
65 / 59 1,0 / 1,5		65 1,5	65 1,5	65 1,5	65 1,5	65 1,5	78 1,5	75 1,0	75 1,0
	● ● ●	●	●	●	● ●	●	●	●	●
	● ● ● ● ● ●	● ●	● ●	● ●	● ● ● ● ●	● ●		● ●	● ●
	● ● ● ● ●	● ● ● ● ●	● ● ● ● ●	● ● ● ● ●	● ● ● ● ●	● ● ● ● ●	● ● ●	● ●	● ●
500 - 1500	1375 - 3000	625 - 1500	1250 - 3000	875 - 1500	1375 - 3000	875 - 1500	1500 - 3000	625 - 1250	625 - 1250
500 - 2500	1750 - 2500	2500 - 3500	2500 - 3500	2500 - 3250	1750 - 3500	2500 - 3250	2000 - 3250	1750 - 2250	1750 - 2250
3500 2500	3500 2500	3500 3500	3500 3500						

Výrobní program Hörmann

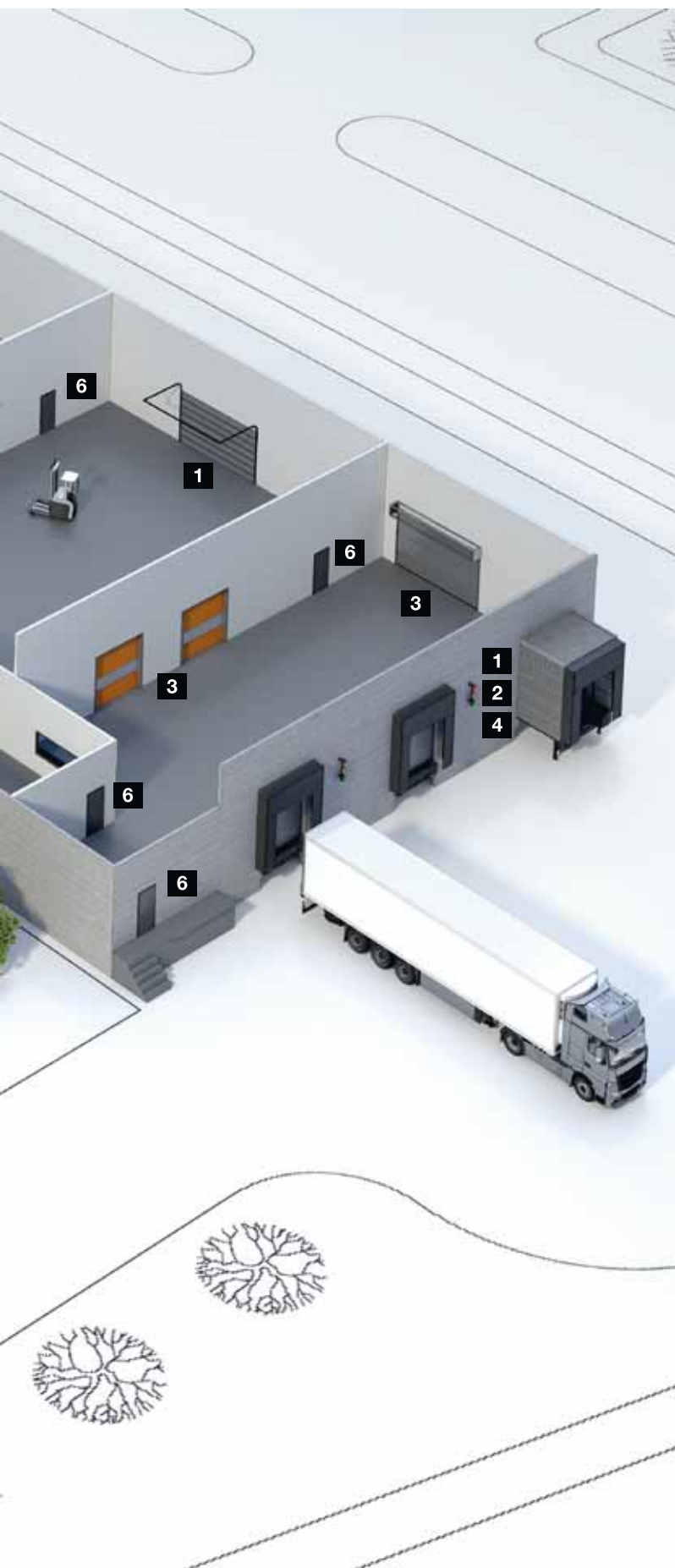
Všechno z jednoho zdroje pro vaši stavbu





Rychlé servisní služby

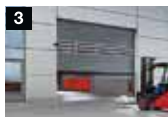
Díky naší plošné servisní síti jsme i ve vaší blízkosti připraveni vám pomoci dvacet čtyři hodin denně.



Sekční vrata



Rolovací vrata a rolovací mříže



Rychloběžná vrata



Nakládací technika



Posuvná vrata z oceli a ušlechtilé oceli



Dveře pro účelové objekty v provedení z oceli / ušlechtilé oceli



Ocelové zárubně s vysoce kvalitními dřevěnými funkčními dveřmi Schörghuber



Dveře pro účelové objekty s trubkovým rámem



Posuvné dveře na pohon



Průhledová okna



Vrata pro hromadné garáže



Sloupky a silniční bariéry



Závory a pokladní systémy

Hörmann: kvalita bez kompromisu



Hörmann KG Amshausen, Německo



Hörmann KG Antriebstechnik, Německo



Hörmann KG Brandis, Německo



Hörmann KG Brockhagen, Německo



Hörmann KG Dissen, Německo



Hörmann KG Eckelhausen, Německo



Hörmann KG Freisen, Německo



Hörmann KG Ichtershausen, Německo



Hörmann KG Werne, Německo



Hörmann Alkmaar B.V., Nizozemsko



Hörmann Legnica Sp. z o.o., Polsko



Hörmann Beijing, Čína



Hörmann Tianjin, Čína



Hörmann LLC, Montgomery IL, USA



Hörmann Flexon LLC, Burgettstown PA, USA



Shakti Hörmann Pvt. Ltd., Indie

Společnost Hörmann nabízí ve svém sortimentu jako jediný výrobce na evropském trhu všechny důležité stavební prvky. Jsou zhotovovány ve vysoce specializovaných závodech pomocí nejnovější techniky. Díky celoplošnému pokrytí prodejních a servisních organizací v Evropě a přítomnosti v Americe a Asii je Hörmann váš silný mezinárodní partner pro vysoce kvalitní stavební prvky. V kvalitě bez kompromisu.

GARÁŽOVÁ VRATA
POHONY
PRŮMYSLOVÁ VRATA
NAKLÁDACÍ TECHNIKA
DVEŘE
ZÁRUBNĚ

HÖRMANN